

Lösungen für  
**SPORTANLAGEN**

**GEWISS**

INNOVATIV. SICHER. PERSÖNLICH.



Ausg. **01**  
2018



Die internationale GEWISS Gruppe ist einer der führenden Anbieter im Bereich der Elektrotechnik. Das hochwertige und breite Produktportfolio umfasst über 20.000 innovative und qualitativ hochwertige Produkte zu einem hervorragenden Preis-Leistungsverhältnis. In den Bereichen **Elektroinstallationstechnik, Energieverteilung und Leitungsführung, Gebäudesystemtechnik sowie Lichttechnik** bietet die GEWISS Gruppe ihren Kunden innovative und integrierte Komplettlösungen aus einer Hand.

GEWISS vereint die Größe der internationalen GEWISS Gruppe mit den eigenen mittelständischen Strukturen. Das ermöglicht uns, **flexible, schnelle und serviceorientierte Kundenlösungen** im industriellen, wie auch im Dienstleistungs- und Wohnbereich anzubieten. Für unsere Kunden bedeutet das ein Höchstmaß an **persönlicher Beratung, Serviceleistungen und eine individuelle Betreuung**. Diese Kompetenz macht uns zum innovativen Lösungsanbieter für unsere Kunden.

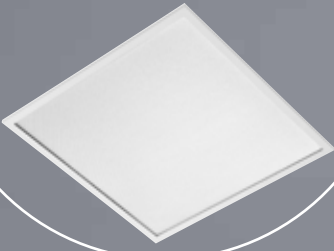
# WIR RÜCKEN DEN SPORT INS RECHTE LICHT

GEWISS realisiert hochmoderne beleuchtungstechnische LED-Lösungen für Sportanlagen und Mehrzweckflächen, die für eine intelligente und nachhaltige Beleuchtung sorgen und zu einer besseren Lichtqualität, einem geringeren Energieverbrauch und zur Verringerung der Lichtverschmutzung beitragen. Energiemanagement zählt zu den sensibelsten Belangen sowohl bei der Sicherheit von Sportlern und Werktätigen als auch bei der Energieeffizienz: GEWISS reagiert auf diese Anforderung mit einem integrierten System von Anlagenlösungen, das maximale Effizienz und Funktionalität für alle Sportanlagen unter jeglichen klimatischen und atmosphärischen Bedingungen bietet.

# Innenbeleuchtung

## Astrid

LED Leuchten für  
Rasterdecken



## Smart [3]

Staub- und wassergeschützte  
LED-Feuchtraumleuchten



## Urban

Dekorative  
Stadtbeleuchtung



## ESALITE

LED-Strahler  
- coming soon -



## Trilight

Leuchten für  
Fußwege und  
Parkanlagen



# Dekorative Beleuchtungssysteme

**CVX,  
RESTART**  
Schutzsysteme



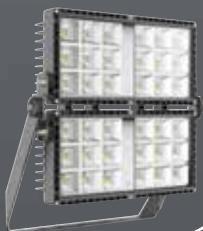
**PARKING+**

Ladestation  
für Elektro-  
fahrzeuge

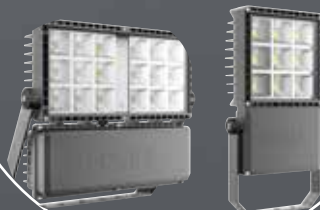
- coming soon -



**Smart [PRO] 2.0**  
LED-Hochleistungs-  
Scheinwerfer



**Smart [PRO] 2.0**  
LED-Hochleistungs-  
Scheinwerfer



**Road [5]**  
LED-Straßenleuchte



## Außenbeleuchtung



# LÖSUNGEN FÜR DEN AUSSEN-BEREICH

GEWISS bietet ein Komplettprogramm von Scheinwerfern in aktuellster CSP-LED-Technologie mit geringem Energieverbrauch und reduzierten Betriebskosten der gesamten Beleuchtungsanlage. Die Leuchtenserie wurde für Sportareale, Park- und Rastflächen und Wirtschaftsflächen der Industrie innen wie außen konzipiert. Optimale Lichtleistung, geringe Wartung und einfachste Installation waren die Leitgedanken.

## Smart [PRO] 2.0 LED-Hochleistungs-Scheinwerfer

LEDs hoher Leistung mit aktuellster CSP-Chip-Technologie sind die substanziellen Grundelemente für das neue Leuchtenprogramm. Eine verbesserte Lichtleistung, kombiniert mit der mechanischen Einfachheit der Installation, ergeben geringste Wartungskosten und eine maximale Energieeinsparung. Mit Smart [PRO] 2.0 lassen sich einfache und komplexe Anlagenkonfigurationen lichttechnisch gestalten.

### Komplettpaket löst komplexeste Anforderungen.

**MODULAR.** Mit acht Lichtverteilungen bietet die Serie Smart [PRO] 2.0 vielseitigste Beleuchtungsoptionen. Mit der Bandbreite an optischen Systemen, kombiniert mit den Leistungsstufen der Serie, lassen sich unterschiedlichste Anforderungen und Anwendungen leicht konfigurieren und allen Installationsbedingungen anpassen, für Bestandsanlagen wie auch als Neukonzeption.

**EFFIZIENT.** Ein kompaktes Design, geringe Windangriffsfläche und einfache Installation sind Markenzeichen der Smart [PRO] 2.0, geeignet für Sportanlagen oder Multifunktionsflächen im Innen- und Außenraum. Die beleuchtungstechnische Planung gibt die Komplettlösung vor. Mit der standardmäßigen Schnittstelle von 1-10V sind die Beleuchtungsleistungen anpassbar oder können werksseitig vorkonfiguriert werden. Damit lassen sich die Plandaten der Lichtströme passgenau auf die Leistungsparameter der Scheinwerfer übertragen. Die Schnittstelle DALI erlaubt die nutzungsspezifische Anpassung der Beleuchtungsstärken.





## Smart [PRO] 2.0 Mastsysteme

Mastsysteme mit Scheinwerfern sind nach wie vor prädestinierte Konzepte. Smart [PRO] 2.0 ermöglicht ideal den energetischen Wechsel bei Flächenbeleuchtungen, Kreisverkehren und diversen multifunktionalen Bereichen. Bestandsanlagen lassen sich spielend in perfekte LED-Technologie überführen, dank bewusst gewählten Dimensionen in Lichtstrompaketen.

### Spezifische Leuchten für jede Anwendungsart.

**LEISTUNGSSTARK.** Der Einsatz neuester LEDs und eine sorgfältige ganzheitliche Produktauslegung machen die Serie Smart [PRO] 2.0 zum idealen Anwendungspartner für alle Bereiche. Die Serie besteht aus Leuchten mit 1 oder 2 Modulen, 8 Optiksystemen und erreicht Lichtströme bis 38.000 lm.

**ZUVERLÄSSIG.** Das Design Made in Italy und die sorgfältige Materialauswahl sorgen für absolute Zuverlässigkeit, Stabilität und Robustheit der Smart [PRO] 2.0 Lösungen.

## Sicherheit in Technikräumen

Dank der breiten Produktpalette mit mehr als 20.000 Produkten erfüllt GEWISS alle technischen Anforderungen selbst der komplexesten Sportanwendungen und bietet die besten Lösungen für die Bereiche Gebäudesystemtechnik, Energieverteilung und Leitungsführung, Elektroinstallations- und Lichttechnik.

### Ein integriertes, effizientes und smartes System.

**SICHER.** Die Monoblock-Schaltschränke CVX 630 M bis 630 A wurden für den Einbau von Schutz- und Steuergeräten von elektrischen Anlagen konzipiert und sind besonders geeignet für Bereiche, in denen Staub, Wasser und andere gefährlicher Stoffe eine hohe Schutzart (IP 55) erfordern. Das angenehme Design und die Glastür erlauben das Aufstellen der Wandschränke bis 1200 mm oder Standschränke bis zu 2000 mm auch in öffentlich zugänglichen Umgebungen. Alle Metallbauteile des Schaltkastens gewährleisten die Kontakterdung und vermeiden so zusätzliche Anschlüsse.

**INTELLIGENT.** Die Fehlerstrom-Schutzschalter der Reihe AUTOTEST gewährleisten eine regelmäßige selbständige Funktionsprüfung des gesamten technischen Systems ohne Abschaltung der Anlage. Das optionale BUS-Modul gestattet die Überwachung und Kontrolle der Anlage in Echtzeit. Dies gewährleistet ein Maximum an Sicherheit bei minimalem Aufwand.



- coming soon -

# LÖSUNGEN FÜR DEN INNENBEREICH

Mit intelligenten Lösungen für die Gebäudesystemtechnik, Energieverteilung, Elektroinstallationstechnik und Lichttechnik erfüllt GEWISS alle technischen Anforderungen für deren Realisierung auch hochkomplexer Infrastrukturen.

## ESALITE Highbay und Scheinwerfer für Objektlösungen

Der Einsatz von LEDs mit ausgezeichneter Farbwiedergabe und optischen Systemen mit extrem hohem Wirkungsgrad sowie die zahlreichen, möglichen Konfigurationen der Leistungsstufen mit den Optiksyste men positionieren ESALITE in eine exponierte Lage, um Betriebs- und Wartungskosten zu minimieren und gleichzeitig die Beleuchtungsleistung bestmöglich zu optimieren.

### Die optimale Beleuchtung aus der Höhe für die Fläche.

**LEISTUNGSSTARK.** Der innovative Aspekt der ESALITE Serie beruht auf einer sorgfältigen Auswahl der LEDs. Mit CSP-Power-LEDs wird eine optimierte Leistung unter realen Einsatzbedingungen erreicht. Diese neue Leuchtenserie ermöglicht damit eine merkliche Steigerung der Beleuchtungsleistung, verbunden mit einer investitionssicheren Lebensdauer bis zu 120.000 Stunden bei geringstem Energieverbrauch.

**VIELSEITIG.** Mit zahlreichen Anwendungen und Konfigurationen bietet ESALITE breit aufgestellte Lösungen, die unterschiedlichste Beleuchtungsaufgaben und Anforderungen bestmöglich erfüllen.





## Smart [4] LED Highbays, Lowbays und Scheinwerfer

High-Power-LEDs mit exzellenter Farbstabilität und Farbkonsistenz kombiniert mit Reflektoren, Linsen und TIR-Refraktoren sind die gewählten Garanten für vielseitige Optiksyste-me mit hohem Wirkungsgrad. Zahlreiche Konfigurationen aus Leistung, Lichtfarbe und Optik machen Smart [4] zur breitesten Anwendungsplattform am Markt. Die Betriebs- und Wartungskosten sinken auf ein Minimum bei gleichzeitig brillanter Beleuchtungsleistung.

**Für variantenreiche Beleuchtungsaufgaben in allen Höhen, variabel und energetischer Exzellenz.**

**LEISTUNGSSTARK.** Der innovative Aspekt der Smart [4]-Baureihe beruht auf einer sorgfältigen Auswahl der LEDs, um eine optimale Leistung unter echten Einsatzbedingungen zu erreichen (dort wo das Licht benötigt wird). Zudem ermöglichen die neuesten LEDs mit einer Lebensdauer von bis zu 120.000 Stunden und einer Effizienz von über 100 lm/W eine signifikante Steigerung der Lichtleistung.

**VIELSEITIG.** Die Grundkonfiguration der Smart[4]-Leuchten aus einer intelligenten Konzeption bei vielseitigsten Anwendungslösungen macht die Serie zu einem lichttechnischen Allrounder.

## Smart [3] Staub- und wassergeschützte LED- Feuchtraumleuchten

Mit der einmalig hohen IP-Schutzart IP66/IP69 punkten die kompakten und eleganten, staub- und wassergeschützten LED-Feuchtraumleuchten Smart [3] mit hervorragenden Lichteistungen und Beständigkeit gegen Einflüsse von außen. Die Produktlinie eignet sich für fast alle Anwendungsbereiche in niedrigen als auch in größeren Installationshöhen und verbindet, dank Versionen mit integrierter Durchgangsverdrahtung mittels Plug&Play-System, eine schnelle, einfache und fehlerfreie Installation mit langfristig niedrigsten Wartungskosten.

**Die ideale Lösung bei Renovierungsprojekten oder Neubauten.**

**EFFIZIENT.** Die Produktlinie Smart [3] ermöglicht eine Reduzierung des Energieverbrauchs um mindestens 50 % im Vergleich zu herkömmlichen Leuchten. Die Lichtausbeute liegt bei bis 133 Lumen/Watt. Die Einbindung in ein Lichtmanagement via DALI erhöht den Einsparerfolg signifikant. Der Beitrag zur Energieeffizienz wird bestmöglich optimiert und die Amortisationsdauer sinkt beträchtlich, sowohl im Neubau als auch bei Bestandsrenovierungen.

**VIELSEITIG.** Sowohl mit transparenter Optik für höhere Lichtpunkthöhen als auch mit opaler Optik mit jeweils längsseitig angeordneten Innenprismen, macht Smart [3] nicht nur in der Industrie, sondern auch in anderen Umgebungen eine perfekte Figur. Das ansprechende Äußere, die einfache Installation mittels spezieller Edelstahlfederhaltern und die damit verbundene größtmögliche Variabilität der Befestigungspunkte sind die Argumente für Leuchten der Serie Smart [3].



- coming soon -

# LÖSUNGEN FÜR DAS UMFELD DER SPORTANLAGEN

Als Anbieter von Komplettlösungen für Sportanlagen produziert GEWISS neben der Beleuchtung von Spielflächen auch Lösungen für das Umfeld, wie z. B. Umkleidekabinen, Tribünen, Parkplätze, Technikräume, Lager und Büros sowie Controller für die Steuerung der Anlagen sowie für die Energieverteilung in allen Innen- und Außenbereichen.

## Komplettservice für jeden Bedarf.

### Tribünen

Nicht nur Leuchten sondern auch Abzweigdosen, Anschluss-, Schutz- und Verteilersysteme (wie z. B. Steckdosen, Schalter und Gitterrinnen) von GEWISS machen die Publikumsbereiche rund um das Spielfeld noch sicherer.

### Kostengünstige, sichere und effiziente Lösungen.

**SMART [4].** Die Baureihe Smart [4] besteht aus Scheinwerfern niedriger und mittlerer Leistung, die architektonische Details hervorragend zur Geltung bringen und Innen- und Außenbereiche ideal beleuchten. Die neuesten LEDs in Kombination mit immer effizienteren optischen Systemen sorgen für eine ausgezeichnete Lichtleistung und ermöglichen eine Energieeinsparung von mindestens 50% bis 80%.

**ESALITE.** Neue LED-Strahler für eine starke Performance innen wie außen. Durch die Verwendung von modularen Elementen in Kombination mit erstklassigen CSP-LEDs lassen sich die ESALITE Leuchten in fünf verschiedenen Beleuchtungslösungen in den verschiedenen Größen der Baureihe konfigurieren. Alle Scheinwerfer zeichnen sich durch hohe Beständigkeit gegenüber Staub und Feuchtigkeit (IP66) aus und eignen sich dadurch hervorragend für Bereiche, in denen Robustheit und Beständigkeit des Materials grundlegende Anforderungen sind (IK07).



**27 COMBI.** Ein komplettes, vielseitiges System modularer Gehäuse, die perfekt in das System-Schalterprogramm integriert werden können und jedem Installationsanspruch gerecht werden. Die Baureihe 27 COMBI ist in den Schutzarten IP40 bis IP 65 erhältlich und empfiehlt sich dadurch für alle Anwendungsbereiche im Freien, die extremen atmosphärischen Bedingungen ausgesetzt sind.



## Umkleidekabinen

Für den Komfort und die Sicherheit der Sportler bietet GEWISS ein breitgefächertes Sortiment an Kleinverteilern und Steckdosenkombinationen sowie für die Steuerung und Kontrolle der Energie, für die Wärmeregulierung und für die Automatisierung der wichtigsten Funktionen der Anlage. Feuchtraumleuchten sorgen in diesem Multifunktionsumfeld für beste Lichtbedingungen.

### Hohe Leistung, Qualität und Robustheit.

**SMART [3].** Die staub- und wassergeschützten LED-Feuchtraumleuchten der Serie Smart [3] sind für Installationsbereiche mit niedriger Höhe perfekt geeignet, beispielsweise Technikräume und Umkleidekabinen. Die Baureihe wurde in Italien geplant, produziert und zeichnet sich durch ihr elegantes Design und eine hohe Lichtleistung aus. Die Schutzart gegen Feuchtigkeit und Dampfstrahlfestigkeit - IP66/IP69 - zusammen mit der Stoßfestigkeit IK08 ermöglichen breiteste Installationsoptionen.

## Parkplätze

Parkplätze im innerstädtischen Bereich oder große Flächen am Stadtrand können mit spezifischen Leuchtentypen ausgestattet werden. Durch das breite Sortiment an Straßenleuchten und an Lösungen zum Laden von Elektrofahrzeugen mit entsprechenden Ladestationen bietet GEWISS hochmodernen Lösungen für Freiflächen und für überdachte Parkplätze/Tiefgaragen. Die Ladestationen sind auch als kompakte Wandstationen verfügbar.

### Hochmoderne Lösungen für Parkbereiche.

**ROAD [5].** Road[5] ist eine elegante und praktische LED-Baureihe für die Straßen- und Stadtbeleuchtung. Die gesamte Serie wurde hinsichtlich Komfort für Kunden und Betriebssicherheit mit einer hervorragenden Lichtleistung ausgelegt. Road [5] ist die ideale Lösung für die normgerechte Beleuchtung von größeren Arealen und Parkflächen, sowohl für Neuinstallationen als auch beim Austausch von Bestandsanlagen.



**CHORUS.** Das innovative Schalterprogramm zeichnet sich durch eine umfangreiche Auswahl an Materialien, Formen und Oberflächen aus, um allen Ansprüchen gerecht zu werden. Sechs verschiedene Rahmenformen (ONE, GEO, LUX, ART, ICE, ICE TOUCH) in unterschiedlichen Farben und Materialien, mit Modulgeräten in vier Farbtönen (Weiß, Schwarz, Titan und Cremeweiß). Die gesamte Baureihe ist für Unterputz- und Aufputzmontage mit Gehäuse Schutzart IP40 und IP55 erhältlich.

**JOINON.** Das Angebot von GEWISS für die intelligente Mobilität beinhaltet Leistungen, die von der einfachen Bereitstellung der technischen Ladeinfrastruktur bis zum Rundum-Energieservice reichen. Das Angebot umfasst technische Betreuung, Wartung und Verwaltung der Aufladungen, sowie Bezahlung über die App mit Smartphone und Tablet. Eine sichere und zuverlässige Lösung, welche die derzeitigen Ladeanforderungen aller Elektrofahrzeuge unter Beachtung der geltenden internationalen Rechtsvorschriften erfüllt.



**- coming soon -**



# GEWISS

INNOVATIV. SICHER. PERSÖNLICH.

Besuchen Sie [www.gewiss.com](http://www.gewiss.com) und folgen Sie uns auf:



**GEWISS Deutschland GmbH**

Industriestr. 2, 35799 Merenberg  
Tel. 06471-5010, Fax 06471-5412  
[gewiss@gewiss.de](mailto:gewiss@gewiss.de) - [www.gewiss.de](http://www.gewiss.de)

PB 22/466 DE - 06.18

