



Smart [PRO] 2.0

GEWISS

Smart [PRO] 2.0 est la nouvelle gamme de projecteurs LED avec un flux de lumière allant jusqu'à **80 000 lm**. Choisissez **Smart [PRO] 2.0** pour un **éclairage à haute efficacité** et le remplacement LED pour les installations sportives **en intérieur et en extérieur** et d'autres **grands espaces**.

Principaux avantages de **Smart [PRO] 2.0**



Modulaire

Convient à un grand nombre d'applications et d'installations, avec de nombreuses options d'éclairage et d'optiques.



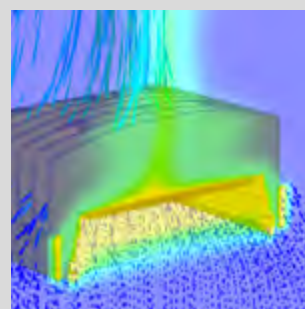
Performant

Cette gamme a fait l'objet de recherches et de développements méticuleux pour offrir une gamme d'optiques qui s'adapte à un grand nombre d'applications. Cette solution innovante et de haute qualité peut s'adapter techniquement à tout projet.



Polyvalent

Avec sa conception compacte et ses nombreuses options d'installation, cette gamme est idéale pour les installations d'éclairage nouvelles ou existantes, des grands espaces extérieurs aux installations sportives, notamment les terrains de football, les courts de tennis, les salles de sport, les tours d'éclairage des parkings, etc.



Fiable

Développée à l'aide de recherches thermiques approfondies, la gamme offre un rendement lumineux très performant. La diffusion thermique idéale signifie que le raccord offre une haute qualité et performance, avec une longue durée de vie.



