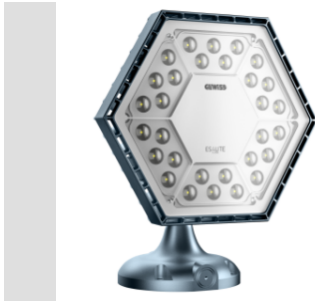


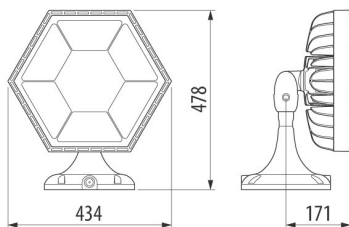
ESALITE PL



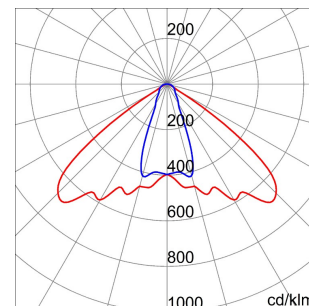
Luminaria industrial LED, fabricada en fundición de aluminio EN AB 46100 con recubrimiento de polvo de poliéster. Iluminación de alta precisión proporcionada por un sistema óptico compuesto por diferentes versiones de lentes y sellado con vidrio templado de gran transparencia de 4 mm de espesor. Juntas de silicona, dispositivo de ventilación y anticondensación Goretex, conector estanco para cables de 1,5 mm² y tornillería exterior de acero inoxidable. Sistema de fijación integrado para instalación suspendida gracias a un anillo fabricado directamente en fundición de aluminio. La estructura de fundición de aluminio, garantiza unas condiciones óptimas de rendimiento tanto en Ta25° como en Ta50°, gracias a las pruebas térmicas de dimensionamiento, específicamente realizadas. La correcta dispersión del calor, dentro de ESALITE, está garantizada por el disipador de calor pasivo especial, de muy bajo contenido en cobre, que aporta un alto rendimiento cualitativo y cuantitativo.

INFORMACIÓN GENERAL		CARACTERÍSTICAS ÓPTICAS Y DE ILUMINACIÓN	
Entorno	Iluminación para parques y zonas verdes	Óptica	Elíptica
Luminaria	Luminaria LED de media y alta potencia	Deslumbramiento	UGR ≤ 28
Aplicación	Interior / Exterior	Lumen Output (lm)	13600
Código digital único (Datamatrix)	Datamatrix	Eficiencia (lm/W)	109
Color	Gris RAL 9006	Temperatura de color	4000 K
Tipo de fuente luminosa	LED - No sustituible	Índice de reproducción cromática	IRC>80
Potencia de sistema	125 W	Desviación de color estándar	SDCM = 3
Vida útil	L90B10 (Tq 25°) 100000 h; L90B10 (Tq 50°) 55000 h	Clase de riesgo fotobiológico	-
Peso (kg)	8.5	Norma	EN60598-1; EN60598-2-5; IEC 62778; IEC62471
Garantía	5 años	CARACTERÍSTICAS ELÉCTRICAS Y LUMINOTÉCNICAS	
Temperatura de almacenaje	-25°C ÷ +70°C / HR 10% ÷ 85%	Tensión de alimentación	220-240 V
Temperatura de funcionamiento	-25°C ÷ +50°C	Frecuencia nominal (Hz)	50/60 Hz
MATERIALES		Driver	Incluido
Cuerpo	Inyección de aluminio	Tasa de fallo del controlador	F10 = 100.000h Tq25°C/50.000h Tq50°C
Pantalla	Cristal plano templado 4 mm	Protección contra sobretensiones	DM 6KV / CM 8KV
Óptica	Lente de PMMA	Sistema de control	DALI
Junta	Sellador depositado CNC	INSTALACIÓN Y MANTENIMIENTO	
Gancho de bloqueo	-	Montaje e instalación	Pared/tierra
Tornillo externo	Acero inoxidable	Inclinación	Con soporte graduado
Color	Revestimiento con polvo de poliéster	Cableado	Con conector estanco
NORMAS Y CERTIFICACIONES		Fijación	-
Clasificación	-	Mantenimiento óptico	No disponible
Aparato con reducida temperatura superficial	-	Mantenimiento de LED	No disponible
Certificación DIN 18032-3	No	Caja del driver	Integrado
IPEA	-	Superficie máxima expuesta al viento	0,14 m ²
Clase aislamiento	I	-	-
Grado de protección	IP66	-	-
Resistencia a impactos	IK08	-	-
Prueba del hilo incandescente	-	-	-

DIMENSIONAL



CURVA FOTOMÉTRICA



SIMBOLOGÍA TÉCNICA



0,14 m²



IP

IP66

IK

IK08

GWT

-

MARCAS/APROBACIONES

Los datos, dimensiones, diseños e imágenes tienen carácter informativo. Pueden ser modificados en cualquier momento, por lo que se recomienda leer la versión más actualizada en la web www.gewiss.com, la actualización se expresa: 23/09/2021. El flujo y potencia del sistema están sujetas a una tolerancia de +/- 10%. A menos que se indique lo contrario, los valores aplican a temperatura ambiente de 25°C. Condiciones de garantía en <https://www.gewiss.com/content/gewiss-es/es/company/landingpage/led-warranty.html>



ESALITE PL

