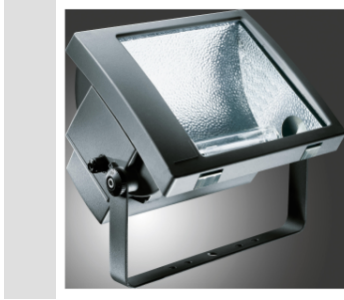


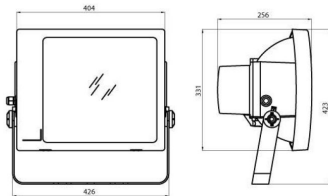
Seria TITANO



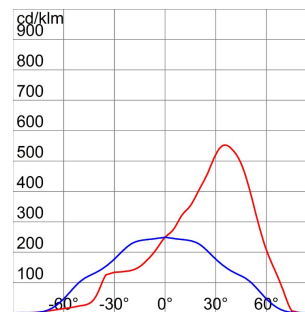
Reflektor szerokostrumieniowy wykonany z odlewanej ciśnieniowo aluminium z ocynkowanym uchwytem, malowanym w kolorze oprawy. Posiada stopniową regulację ułatwiającą nakierowywanie strumienia światła. Oddzielne przedziały optyczny i elektryczny. Otwieranie panelu przedniego za pomocą haków ręcznych. Płaskie szkło hartowane o grubości 5 mm. Uszczelka silikonowa przeciwstarzeniowa. Wejście zasilania przez dławik na kabel o $\varnothing 7 \pm 10,5$ mm. Optyka w 99,85% wykonana jest z polerowanego i anodowanego aluminium. Ramka elementów elektrycznych wykonana ze stali galwanizowanej. Trójbiegunowy blok zaciskowy. Wersja okablowana z korekcją współczynnika mocy.

Zastosowanie	Zewnętrzny	Ochrona IP	IP66
Odporność na wstrząsy	IK10	Klasa Izolacji	I
Maksymalna powierzchnia wystawiona na działanie wiatru	0.15 m ²	Minimalna odległość od oświetlonego obiektu	1 m
Masa (kg)	10.7	Kolor	Szary grafitowy
Napięcie zasilające	230 V - 50 Hz	Moc	400 W
Oprawa roboczy	3.4 A	Trzonek lampy	E40
Źródła światła	MT*	Lampa w zestawie	Tak
Klasa sprawności dostarczonej lampy	A+	Klasa sprawności kompatybilnych lamp	A ÷ A+
Optyka	Asymetryczna, rozpraszająca - ULOR: 0% 0%	Electrocod	244B

DIMENSIONAL



PHOTOMETRIC DISTRIBUTION



TECHNICAL SYMBOLOGY



IP

IP66

IK

IK10



0.15 m²



1 m



Z LAMPĄ



0 Cd

STANDARDS/APPROVALS

