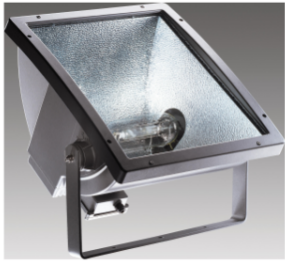


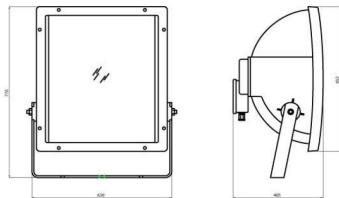
Seria STADIUM



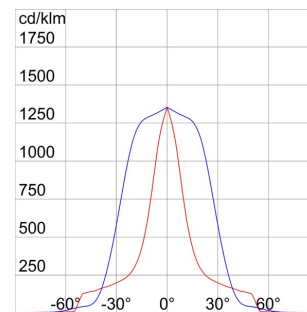
Reflektor szerokostrumieniowy wykonany z odlewanej ciśnieniowo aluminium z ocynkowanym elektrolitycznym uchwytem, malowanym w kolorze oprawy. Posiada stopniową regulację ułatwiającą nakierowywanie strumienia światła. Oddzielne przedziały optyczny i elektryczny. Front montowany na śrubach przelotowych, wymiana żarówki przez tylne drzwiczki przykręcane śrubami. Płaskie szkło hartowane o grubości 5 mm. Uszczelka silikonowa przeciwstarzeniowa. Wejście zasilania przez dławik PG13,5 na kabel o $\varnothing 6,5 \div 13$ mm. Wejście przekaźnika bezpieczeństwa przez dławik PG11 na kabel o $\varnothing 7 \div 10$ mm. Optyka w 99,85% wykonana jest z polerowanego i anodowanego aluminium. Ramka elementów elektrycznych wykonana ze stali galwanizowanej. Trójbiegunowy blok zaciskowy. Wersja okablowana z korekcją współczynnika mocy do użytku z odpowiednim układem zasilającym.

Zastosowanie	Zewnętrzny	Ochrona IP	IP66
Odporność na wstrząsy	IK09	Klasa Izolacji	I
Maksymalna powierzchnia wystawiona na działanie wiatru	0.392 m ²	Powierzchnia boczna wystawiona na działanie wiatru	0.141 m ²
Minimalna odległość od oświetlonego obiektu	3 m	Masa (kg)	24.1
Kolor	Szary grafitowy	Źródło światła	ST
Moc	1000 W	Oprawa roboczy	10.3 A
Trzonek lampy	E40	Optyka	Symetryczna, rozpraszająca - ULOR: 0% 0%
Electrocod	2433		

DIMENSIONAL



PHOTOMETRIC DISTRIBUTION



TECHNICAL SYMBOLOGY



IP
IP66

IK
IK09



0.392 m²

3 m



STANDARDS/APPROVALS

