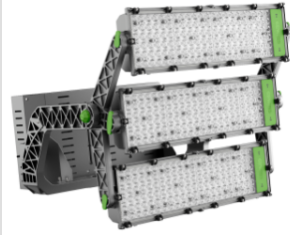


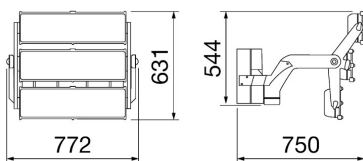
SPATIUM PRO



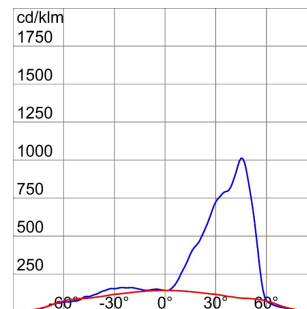
Spatium PRO | 3 is a high-power LED floodlight for outdoor lighting in large areas, such as car parks, ports, large industrial areas, airports and inland terminals. The spotlight has a graphite grey finish with trivalent treatment for maximum resistance to oxidation and is equipped with an integrated "self-cleaning" heat dissipation system. It consists of three modules, each with a ventilation and anti-condensation valve, protected from accidental impacts. The rotation device between the bracket and the optical modules is an aluminium truncated cone-shaped system with a goniometer built into the bracket for easy orientation control and fixing with bolts and grub screws to ensure the stability of each individual module over time. The blocks are offset to allow better heat dissipation and increase the efficiency and lifespan of the system. The floodlight is available in 3,000K, 4,000K or 5,700K colour temperatures and CRI>70 (5-Step SDCM) or CRI>80 (3-Step SDCM) colour rendering. The range also includes 4 types of optics: 40° circular, a symmetrical/elliptical optic and 2 asymmetrical optics. The T.I.R.Ex optical system developed by GEWISS, with high transparency PMMA HT lenses, gives total control over the light beam, providing wide flexibility in the design environment, with high qualitative and quantitative performance. The system's external power supply unit is fixed to the edge of the bracket or remote, in the DALI version. The power supply is for single-phase electrical grids. It is immune to surges of up to 6KV in RCCB mode and 10KV in common mode.

INFORMACJE OGÓLNE		WŁAŚCIWOŚCI OPTYCZNE I ILUMINACYJNE	
Kontekst	Duże obszary oświetlenia zewnętrznego	Optyka	Asymetryczne 45°
Oprawa	Naświetlacz LED o dużej mocy	Zunifikowana ocena ośnienia	ULOR = 0%
Zastosowanie	Wewnętrzny/Zewnętrzny	Moc z oprawy (lm)	130000
Unikalny kod cyfrowy (Datamatrix)	Obecnie niedostępny	Skuteczność (lm/W)	108
Kolor	Szary grafitowy	Temperatura Barwowa	3000 K
Rodzaj źródła światła	LED	UGR	CRI70
Moc	1200 W	Odchylenie standardowe dopasowania kolorów	SDCM = 5
Żywotność LED	L90B10(Tq25°C)>100 000h; L80B10(Tq25°C)>150 000h	Klasa ryzyka fotobiologicznego	-
Masa (kg)	30	Norma	EN 60598-1; EN 60598-2-5; IEC/TR 62778; EN 62493
Gwarancja	5 lat	WŁAŚCIWOŚCI ELETRYCZNE I OŚWIETLENIOWE	
Temperatura przechowywania	-	Zasilanie wyjściowe	Patrz zasilacz zewnętrzny
Temperatura robocza	-25 +50 °C	Prąd częstotliwość (Hz)	Patrz zasilacz zewnętrzny
MATERIAŁY		Sterownik	Do zamówienia osobno
Obudowa	Aluminium odlewane ciśnieniowo	Wskaźnik awaryjności sterowników	Patrz zasilacz zewnętrzny
Typ osłony	Płaskie szkło hartowane 4 mm	Zabezpieczenie przed przepięciami	Patrz zasilacz zewnętrzny
Optyka	T.I.R.Ex. Optyczne PMMA HT	System sterowania	Patrz zasilacz zewnętrzny
Uszczelka	Przeciwstarzeniowy silikon	INSTALACJA I KONSERWACJA	
Hak blokujący	-	Montaż i instalacja	Wieża oświetleniowa - mocowanie powierzchniowe
Śruba zewnętrzna	Stal nierdzewna	Pochylenie	Obróć na wsporniku z wbudowanym miernikiem kąta
Kolor	Poliester malowany proszkowo	Okablowanie	Wodoszczelne złącze między naświetlaczem a zasilaczem
STANDARDY I HOMOLOGACJE		Mocowanie	Uchwyt
Klasyfikacja	-	Możliwość wymiany źródła światła	Przez profesjonalistę
Urządzenie z ograniczoną temperaturą powierzchni	-	Możliwość wymiany aparatury sterującej	Przez profesjonalistę
Świadectwo wg DIN 18032-3	-	Puszka sterownika	Zewnętrzny
IPEA	-	Maksymalna powierzchnia wystawiona na działanie wiatru	0,36 m²
Klasa Izolacji	I	-	-
Ochrona IP	IP66	-	-
Odporność na wstrząsy	IK08	-	-
Próba rozżarzonym drutem	-	-	-

DIMENSIONAL



PHOTOMETRIC DISTRIBUTION



SPATIUM PRO

TECHNICAL SYMBOLOGY



0,36 m²



IP
IP66

IK
IK08

GWT
-

STANDARDS/APPROVALS

