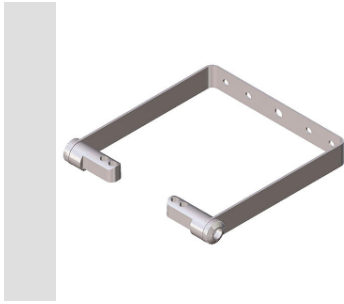


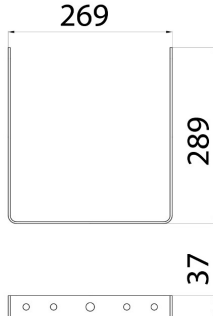
Seria SMART [4] 2.0 LB - HB



Cynkowany i pomalowany wspornik stalowy. Śruby ze stali nierdzewnej oraz element mocujący wykonany z aluminium odlewane pod ciśnieniem EN AB 44300 o niskiej zawartości miedzi ( $Cu \leq 0,08\%$ ). Wbudowany goniometr umożliwiające szybsze nakierowywanie strumienia światła.

Opis	Wspornik 4L / 5L	Seria	SMART [4] LB
Electrocod	240	Sztuki wymagane do ukończenia produktu	1
Sztuki wymagane do ukończenia produktu	1		

#### DIMENSIONAL



#### PHOTOMETRIC DISTRIBUTION

#### TECHNICAL SYMBOLOGY

#### STANDARDS/APPROVALS

