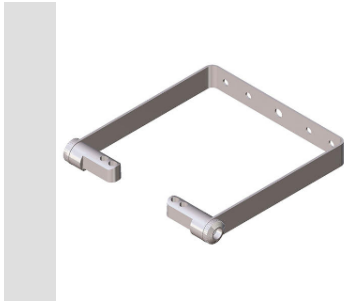


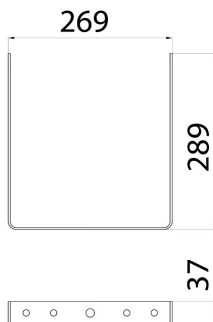
On request



Cynkowany i pomalowany wspornik stalowy. Śruby ze stali nierdzewnej oraz element mocujący wykonany z aluminium odlewane pod ciśnieniem EN AB 44300 o niskiej zawartości miedzi ($Cu \leq 0,08\%$). Wbudowany goniometr umożliwiające szybsze nakierowywanie strumienia światła.

Opis	Wspornik 4L / 5L	Seria	SMART [4] LB
Electrocod	240	Sztuki wymagane do ukończenia produktu	1
Sztuki wymagane do ukończenia produktu	1		

DIMENSIONAL



PHOTOMETRIC DISTRIBUTION

TECHNICAL SYMBOLOGY

STANDARDS/APPROVALS

