



Descrizione Interruttore di manovra sezionatore rotativo

Sigla MSS 630

N. poli 4P

Corrente nominale 400 A

CARATTERISTICHE ELETTRICHE

Norma di riferimento	EN 60947-3
Tensione nominale di impiego in AC (Ue)	400 V
Tensione nominale di impiego in DC (UE)	220 V
Tensione massima di funzionamento in AC (Ue max)	690 V
Tensione massima di funzionamento in DC (Ue max)	500 V
Tensione nominale di isolamento (Ui)	1000 V
Tensione nominale di tenuta ad impulso (Uimp)	12 kV
Corrente nominale ammissibile di breve durata per 1s (Icw)	13 kA
Potere di chiusura nominale in cortocircuito (Icm)	45 kA
Corrente di cortocircuito condizionata con fusibile (Icc)	100 kA (gG 400A)
Potenza dissipata per polo	10,8 W

CORRENTE NOMINALE DI IMPIEGO IN AC Ie

AC-20A / AC-20B (690V AC)	400 A / 400 A
AC-21A / AC-21B (400V AC)	400 A / 400 A
AC-21A / AC-21B (500V AC)	400 A / 400 A
AC-21A / AC-21B (690V AC)	400 A / 400 A
AC-22A / AC-22B (400V AC)	400 A / 400 A
AC-22A / AC-22B (500V AC)	400 A / 400 A
AC-22A / AC-22B (690V AC)	250 A / 315 A
AC-23A / AC-23B (400V AC)	400 A / 400 A
AC-23A / AC-23B (500V AC)	315 A / 315 A
AC-23A / AC-23B (690V AC)	160 A / 200 A

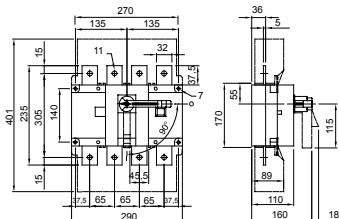
CARATTERISTICHE MECCANICHE

Durata meccanica	5.000 cicli
N° massimo di contatti ausiliari installabili	1
Sezione minima cavo	185 mm ²
Sezione massima cavo (rigido/flessibile)	240 mm ²
Larghezza massima sbarra di collegamento	40 mm
Coppia nominale di serraggio	20 Nm
Predisposizione per lucchetto in posizione OFF	Sì (ø8 mm max)
Altezza	170 mm
Larghezza (mm)	290
Profondità	110 mm
Peso (kg)	4.5

CORRENTE NOMINALE DI IMPIEGO IN DC Ie

DC-20A / DC-20B (220V DC)	400 A / 400 A
DC-20A / DC-20B (400V DC)	400 A / 400 A
DC-20A / DC-20B (440V DC)	-
DC-20A / DC-20B (500V DC)	400 A / 400 A
DC-21A / DC-21B (220V DC)	400 A / 400 A
DC-21A / DC-21B (400V DC)	-
DC-21A / DC-21B (440V DC)	-
DC-21A / DC-21B (500V DC)	-
DC-22A / DC-22B (220V DC)	400 A / 400 A
DC-22A / DC-22B (400V DC)	-
DC-22A / DC-22B (440V DC)	-
DC-22A / DC-22B (500V DC)	315 A / 400 A (2 poli in serie per polarità)
DC-23A / DC-23B (220V DC)	400 A / 400 A
DC-23A / DC-23B (400V DC)	400 A / 400 A (2 poli in serie per polarità)
DC-23A / DC-23B (440V DC)	-
DC-23A / DC-23B (500V DC)	315 A / 400 A (2 poli in serie per polarità)

DIMENSIONALE





Scheda Tecnica Prodotto

GW97733

97 MSS

MARCHI/APPROVAZIONI

