



Descrizione Interruttore di manovra-sezionatore accessoriabile

Sigla Serie 90 AM

N. poli 2P

Corrente nominale 63 A

Tensione nominale di impiego in AC (Ue) 415 V

#### CARATTERISTICHE ELETTRICHE

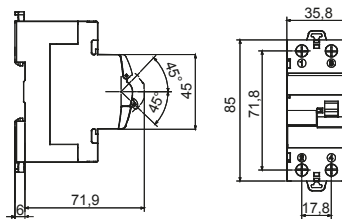
|  |               |
|--|---------------|
| Norma di riferimento                                       | EN 60947-3    |
| Tensione nominale di isolamento (Ui)                       | 500 V         |
| Tensione nominale di tenuta ad impulso (Uimp)              | 4 kV          |
| Frequenza nominale (Hz)                                    | 50/60 Hz      |
| Categoria di utilizzo                                      | AC-23A        |
| Corrente nominale ammissibile di breve durata per 1s (Icw) | 1.260 A       |
| Potenza dissipata per polo                                 | 2,8 W         |
| Durata elettrica   | 5.000 manovre |

#### CARATTERISTICHE MECCANICHE

|                              |   |
|------------------------------|---|
| Durata meccanica             | 20.000 manovre  |
| Cacciavite raccomandato      | PZ2   |
| Coppia nominale di serraggio | 3 Nm  |
| Sezione max cavo rigido      | ≤ 1x35 mm <sup>2</sup> - ≤ 2x16 mm <sup>2</sup> - ≤ 1x16 + 2x10 mm <sup>2</sup> |
| Sezione max cavo flessibile  | ≤ 1x35 mm <sup>2</sup> - ≤ 2x16 mm <sup>2</sup> - ≤ 1x16 + 2x10 mm <sup>2</sup> |
| Grado di protezione          | IP20  |
| Temperatura di funzionamento | -25°C + +60°C   |
| Tropicalizzazione            | 55°C - UR 95%   |

|   |   |                                     |
|---|---|-------------------------------------|
| - | Alimentazione monte/valle                 | Sì                                  |
| - | Biconnessione (cavo + pettini a forcella) | Sì (morsetti superiori e inferiori) |
| - | Lucchettabile                             | Sì, con accessorio GW96041          |

### DIMENSIONALE



### MARCHI/APPROVAZIONI

