



Descrizione INTERRUTTORE MAGNETOTERMICO COMPATTO

Sigla MTC 60

N. poli 3P

N. moduli 2

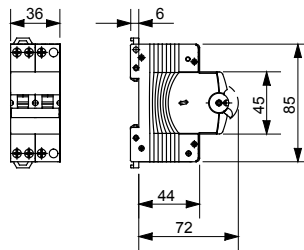
Corrente nominale 13 A

Curva C

Tensione nominale 230-400 V

Norma di riferimento	EN 60898, EN 60947-2	Frequenza nominale (Hz)	50/60 Hz
Potere interruzione EN 60898 230V (Icn)	6000 A	Potere interruzione EN 60898 400V (Icn)	6000 A
Potere interruzione EN 60898 (Ics)	1 x Icn	Potere di interruzione IEC/EN 60947-2 230V (Icu)	7.5 kA
Potere di interruzione IEC/EN 60947-2 400V (Icu)	6 kA	Potere di interruzione IEC/EN 60947-2 (Ics)	100% Icu
Tensione di isolamento (Ui)	500 V	Tensione nominale di tenuta ad impulso (Uimp)	4 kV
Tensione minima funzionamento	12 V ac/dc	Tensione massima funzionamento	440 V a.c. / 220 V d.c
Numero di manovre elettriche	10.000	Numero di manovre meccaniche	20.000
Sezione cavo rigido	<=1x16 - <=1x10+1x6 mm ²	Sezione cavo flessibile	<=1x10 - <=2x6 mm ²
Coppia nominale di serraggio	1,2 Nm	Temperatura di impiego	-25 +60 °C
Temperatura di stoccaggio	-40°C ÷ +70°C	Codice Electrocod	1411

DIMENSIONALE



MARCHI/APPROVAZIONI

