



Description Switch disconnecter with accessory option

Code Série 90 AM

Nombre de pôles 4P

Courant nominal 80 A

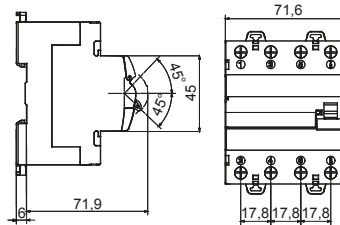
Tension d'emploi CA (Ue) 415 V

#### ELECTRICAL CHARACTERISTICS

Norme	EN 60947-3	Durée de vie mécanique	20.000 manœuvres
Tension nominale d'isolation (Ui)	500 V	Screwdriver suggested	PZ2
Tension nominale tenue à l'impulsion (Uimp)	4 kV	Couple de serrage nominal	3 Nm
Fréquence nominale (Hz)	50/60 Hz	Max rigid cable section	≤ 1x35 mm <sup>2</sup> - ≤ 2x16 mm <sup>2</sup> - ≤ 1x16 + 2x10 mm <sup>2</sup>
Catégorie d'utilisation	AC-22A	Section max câble souple	≤ 1x35 mm <sup>2</sup> - ≤ 2x16 mm <sup>2</sup> - ≤ 1x16 + 2x10 mm <sup>2</sup>
Rated short-time withstand current for 1s (Icw)	1.200 A	Indice de protection	IP20
Puissance dissipée par pôle	2,8 W	Température de fonctionn.	-25°C ÷ +60°C
Electrical endurance	5.000 manœuvres	Tropicalization	55°C - UR 95%

-	-	Upline/downline power supply	Si
-	-	Biconnection (cable + fork combs)	Yes (upstream and downstream)
-	-	Verrouillable	Yes, with GW96041

#### DIMENSIONS



#### NORMES ET HOMOLOGATIONS

