



Description Switch disconnecter with accessory option

Code Série 90 AM

Nombre de pôles 2P

Courant nominal 40 A

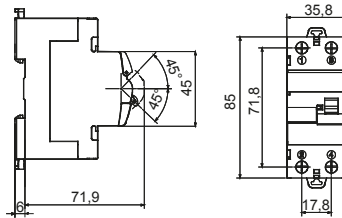
Tension d'emploi CA (Ue) 415 V

ELECTRICAL CHARACTERISTICS

| | | | |
|---|-----------------|---------------------------|---|
| Norme | EN 60947-3 | Durée de vie mécanique | 20.000 manœuvres |
| Tension nominale d'isolation (Ui) | 500 V | Screwdriver suggested | PZ2 |
| Tension nominale tenue à l'impulsion (Uimp) | 4 kV | Couple de serrage nominal | 3 Nm |
| Fréquence nominale (Hz) | 50/60 Hz | Max rigid cable section | ≤ 1x35 mm ² - ≤ 2x16 mm ² - ≤ 1x16 + 2x10 mm ² |
| Catégorie d'utilisation | AC-23A | Section max câble souple | ≤ 1x35 mm ² - ≤ 2x16 mm ² - ≤ 1x16 + 2x10 mm ² |
| Rated short-time withstand current for 1s (Icw) | 800 A | Indice de protection | IP20 |
| Puissance dissipée par pôle | 2,8 W | Température de fonctionn. | -25°C ÷ +60°C |
| Electrical endurance | 5.000 manœuvres | Tropicalization | 55°C - UR 95% |

| | | | |
|---|---|-----------------------------------|-------------------------------|
| - | - | Upline/downline power supply | Si |
| - | - | Biconnection (cable + fork combs) | Yes (upstream and downstream) |
| - | - | Verrouillable | Yes, with GW96041 |

DIMENSIONS



NORMES ET HOMOLOGATIONS

