



Description Interrupteur-sectionneur

Code Série 90 AM

Nombre de pôles 4P

Courant nominal 125 A

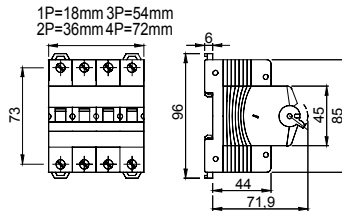
Tension d'emploi CA (Ue) 415 V

ELECTRICAL CHARACTERISTICS

| | | | |
|---|-----------------|-------------------------------|---|
| Norme | EN 60947-3 | Durée de vie mécanique | 20.000 manœuvres |
| Tension nominale d'isolation (Ui) | 500 V | Tournevis suggéré | Philips |
| Tension nominale tenue à l'impulsion (Uimp) | 4 kV | Couple de serrage nominal | 2,5 Nm |
| Fréquence nominale (Hz) | 50/60 Hz | Section max conducteur rigide | ≤ 1x50 mm ² - ≤ 2x25 mm ² - ≤ 3x16 mm ² |
| Catégorie d'utilisation | AC-22A | Section max câble souple | ≤ 1x70 mm ² - ≤ 2x35 mm ² - ≤ 1x16 + 2x25 mm ² |
| Rated short-time withstand current for 1s (Icw) | 1.500 A | Indice de protection | IP20 |
| Puissance dissipée par pôle | 6 W | Température de fonctionn. | -5°C + +40°C |
| Endurance électrique | 2.000 manœuvres | Tropicalisation | 55°C - UR 95% |

| | | | |
|---|---|---------------------------------|-----------------------|
| - | - | Upline/downline power supply | Oui |
| - | - | Bi-connexion (borner + fourche) | Oui (aval uniquement) |
| - | - | Verrouillable | Non |

DIMENSIONS



NORMES ET HOMOLOGATIONS

