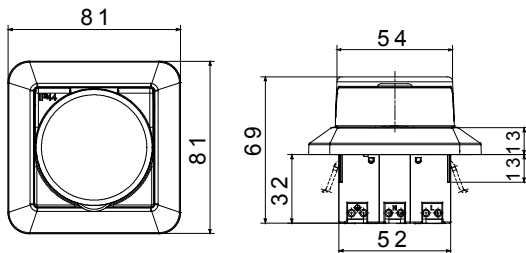




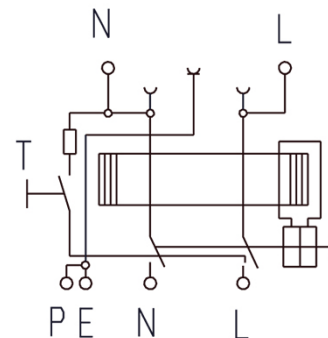
Description	Prise avec protection différentielle
Code	Protection différentielle
Nombre de pôles	1P+N
Couleur	Blanc RAL 9016
Courant nominal	16 A
Courant résiduel nominal	30 mA
Type	A
Tension nominale (EN/IEC 61008-1, 61008-2-1)	230/240 V

Indice de protection	IP44	Fréquence nominale (Hz)	50 Hz
Délai différentiel	Sans délai	Tension nominale tenue à l'impulsion (Uimp)	4 kV
Catégorie de surtension	III	Nominal making and breaking capacity	500 A
Courant de court-circuit conditionnel assigné	3000 A	Section fil rigide	Min 1,5 mm ² - Max 2,5 mm ²
Section fil souple	Min 1,5 mm ² - Max 2,5 mm ²	Type de bornier	Sans vis
Position de montage	Montage en saillie ou encastré	Température d'utilisation	-5° - +40° (acc. To IEC), -25° - +40° (acc. To EN)
Endurance électrique	2000	Endurance mécanique	4000
Standard	CEE 7 - standard sheet III	Mise à la terre	Mise à la terre

DIMENSIONS



SCHEMA ELETTRICO



NORMES ET HOMOLOGATIONS

