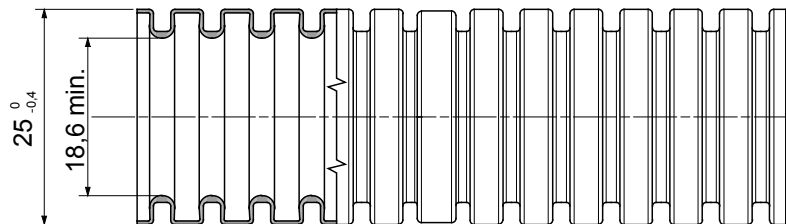
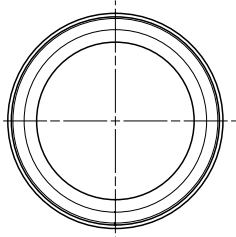


Tubos curvables corrugados ligeros Serie FK9, fabricados en PVC, clasificación 22212, disponibles en seis diámetros, de 16 a 50 mm, con o sin guía tiracables, color gris RAL 7035. Adecuado para sistemas eléctricos y/o de transmisión de datos. Recomendado para instalación oculta en paredes verticales o techos. Los conductos FK9 cumplen con las normas EN 61386-1 y EN 61386-22.

Color	Gris RAL 7035	Material	PVC
Tipo	sin guía para cables	Tubos Ø (mm)	25
Prueba del hilo incandescente	960 °C	Resistencia a la compresión	2 (Ligera - 320 N)
Resistencia al impacto	2 (Ligera - 1 J)	Resistencia a la curvatura	2 (curvable)
Características Eléctricas	2 (Con características de aislamiento eléctrico)	Protección contra la penetración de objetos sólidos sin accesorios	0
Protección contra penetración de agua	0	Resistencia contra la corrosión	PVC naturalmente resistente a la corrosión
Resistencia a la propagación de la llama	1 (No propaga la llama)	Protección contra la penetración de cuerpos sólidos con acoplamiento GF	4
Norma	EN 61386-1 EN 61386-22	Clasificación	22212

DIMENSIONAL



SIMBOLOGÍA TÉCNICA



960 °C

MARCAS/APROBACIONES

