



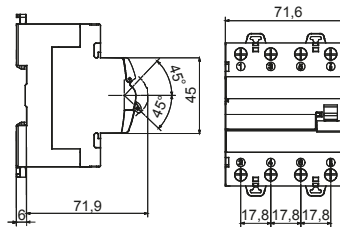
Descripción Switch disconnecter with accessory option
 Código Serie 90 AM
 N° polos 4P
 Corriente nominal 80 A
 Tensión nominal de funcionamiento en CA (Ue) 415 V

CARACTERÍSTICAS ELÉCTRICAS

CARACTERÍSTICAS MECÁNICAS

Norma de referencia	EN 60947-3	Durabilidad mecánica	20.000 maneuvers
Tensión nominal de aislamiento (Ui)	500 V	Screwdriver suggested	PZ2
Tensión nominal de tensión soportada (Uimp)	4 kV	Par nominal de apriete	3 Nm
Frecuencia nominal (Hz)	50/60 Hz	Max rigid cable section	≤ 1x35 mm ² - ≤ 2x16 mm ² - ≤ 1x16 + 2x10 mm ²
Categoría de uso	AC-22A	Sección máx cable flexible	≤ 1x35 mm ² - ≤ 2x16 mm ² - ≤ 1x16 + 2x10 mm ²
Corriente nominal permitida de corta duración permitida para 1s (Icw)	1.200 A	Grado de protección	IP20
Potencia disipada por polo	2,8 W	Temperatura de funcionamiento	-25°C ÷ +60°C
Electrical endurance	5.000 maneuvers	Tropicalization	55°C - UR 95%
-	-	Alimentación aguas arriba/aguas abajo	Si
-	-	Biconnection (cable + fork combs)	Yes (upstream and downstream)
-	-	Bloqueable	Yes, with GW96041

DIMENSIONAL



MARCAS/APROBACIONES

