



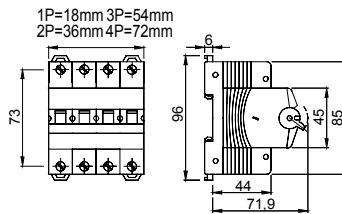
Descripción Switch disconnect
 Código Serie 90 AM
 N° polos 3P
 Corriente nominal 100 A
 Tensión nominal de funcionamiento en CA (Ue) 415 V

CARACTERÍSTICAS ELÉCTRICAS

CARACTERÍSTICAS MECÁNICAS

Norma de referencia	EN 60947-3	Durabilidad mecánica	20.000 maneuvers
Tensión nominal de aislamiento (Ui)	500 V	Screwdriver suggested	Philips
Tensión nominal de tensión soportada (Uimp)	4 kV	Par nominal de apriete	2,5 Nm
Frecuencia nominal (Hz)	50/60 Hz	Max rigid cable section	≤ 1x50 mm ² - ≤ 2x25 mm ² - ≤ 3x16 mm ²
Categoría de uso	AC-22A	Sección máx cable flexible	≤ 1x70 mm ² - ≤ 2x35 mm ² - ≤ 1x16 + 2x25 mm ²
Corriente nominal permitida de corta duración permitida para 1s (Icw)	1.200 A	Grado de protección	IP20
Potencia disipada por polo	5 W	Temperatura de funcionamiento	-5°C + +40°C
Electrical endurance	3.000 maneuvers	Tropicalization	55°C - UR 95%
-	-	Alimentación aguas arriba/aguas abajo	Yes
-	-	Biconnection (cable + fork combs)	Yes (downstream only)
-	-	Bloqueable	No

DIMENSIONAL



MARCAS/APROBACIONES

