



Descripción Switch disconnector
 Código Serie 90 AM
 N° polos 1P
 Corriente nominal 100 A
 Tensión nominal de funcionamiento en CA (Ue) 240 V

CARACTERÍSTICAS ELÉCTRICAS

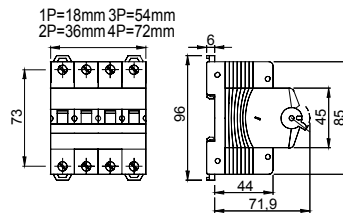
Norma de referencia	EN 60947-3
Tensión nominal de aislamiento (Ui)	500 V
Tensión nominal de tensión soportada (Uimp)	4 kV
Frecuencia nominal (Hz)	50/60 Hz
Categoría de uso	AC-22A
Corriente nominal permitida de corta duración permitida para 1s (Icw)	1.200 A
Potencia disipada por polo	5 W
Electrical endurance	3.000 maneuvers

CARACTERÍSTICAS MECÁNICAS

Durabilidad mecánica	20.000 maneuvers
Screwdriver suggested	Philips
Par nominal de apriete	2,5 Nm
Max rigid cable section	≤ 1x50 mm ² - ≤ 2x25 mm ² - ≤ 3x16 mm ²
Sección máx cable flexible	≤ 1x70 mm ² - ≤ 2x35 mm ² - ≤ 1x16 + 2x25 mm ²
Grado de protección	IP20
Temperatura de funcionamiento	-5°C + +40°C
Tropicalization	55°C - UR 95%

-	- Alimentación aguas arriba/aguas abajo	Si
-	- Biconnection (cable + fork combs)	Yes (downstream only)
-	- Bloqueable	No

DIMENSIONAL



MARCAS/APROBACIONES

