



Descripción Switch disconnector  
 Código Serie 90 AM  
 N° polos 3P  
 Corriente nominal 40 A  
 Tensión nominal de funcionamiento en CA (Ue) 415 V

#### CARACTERÍSTICAS ELÉCTRICAS

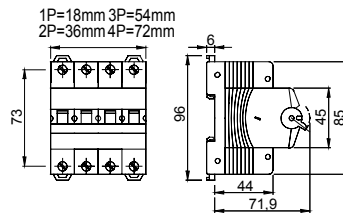
Norma de referencia	EN 60947-3
Tensión nominal de aislamiento (Ui)	500 V
Tensión nominal de tensión soportada (Uimp)	4 kV
Frecuencia nominal (Hz)	50/60 Hz
Categoría de uso	AC-23B
Corriente nominal permitida de corta duración permitida para 1s (Icw)	480 A
Potencia disipada por polo	1,5 W
Electrical endurance	5.000 maneuvers

#### CARACTERÍSTICAS MECÁNICAS

Durabilidad mecánica	20.000 maneuvers
Screwdriver suggested	PZ2
Par nominal de apriete	2 Nm
Max rigid cable section	≤ 1x35 mm <sup>2</sup> - ≤ 2x16 mm <sup>2</sup> - ≤ 1x16 + 2x10 mm <sup>2</sup>
Sección máx cable flexible	≤ 1x35 mm <sup>2</sup> - ≤ 2x16 mm <sup>2</sup> - ≤ 1x16 + 2x10 mm <sup>2</sup>
Grado de protección	IP20
Temperatura de funcionamiento	-5°C ÷ +40°C
Tropicalization	55°C - UR 95%

-	- Alimentación aguas arriba/aguas abajo	Yes
-	- Biconnection (cable + fork combs)	Yes (downstream only)
-	- Bloqueable	No

### DIMENSIONAL



### MARCAS/APROBACIONES

