



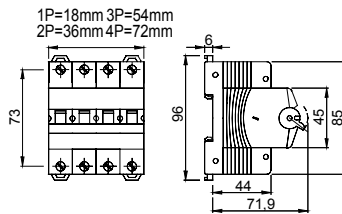
Descripción Interruptor de maniobra - seccionador  
 Código Serie 90 AM  
 N° polos 2P  
 Corriente nominal 40 A  
 Tensión nominal de funcionamiento en CA (Ue) 415 V

#### CARACTERÍSTICAS ELÉCTRICAS

#### CARACTERÍSTICAS MECÁNICAS

Norma de referencia	EN 60947-3	Durabilidad mecánica	20.000 maniobras
Tensión nominal de aislamiento (Ui)	500 V	Destornillador recomendado	PZ2
Tensión nominal de tensión soportada (Uimp)	4 kV	Par nominal de apriete	2 Nm
Frecuencia nominal (Hz)	50/60 Hz	Sección máx. recomendada cable rígido	1x35 mm <sup>2</sup> - ≤ 2x16 mm <sup>2</sup> - ≤ 1x16 + 2x10 mm <sup>2</sup>
Categoría de uso	AC-23B	Sección máx cable flexible	≤ 1x35 mm <sup>2</sup> - ≤ 2x16 mm <sup>2</sup> - ≤ 1x16 + 2x10 mm <sup>2</sup>
Corriente nominal permitida de corta duración permitida para 1s (Icw)	480 A	Grado de protección	IP20
Potencia disipada por polo	1,5 W	Temperatura de funcionamiento	-5°C ÷ +40°C
Duración eléctrica	5.000 maniobras	Tropicalización	55°C - UR 95%
-	-	Alimentación aguas arriba/aguas abajo	Si
-	-	Doble conexión (cable + peine tenedor)	Si (sólo bornes inferiores)
-	-	Bloqueable	No

### DIMENSIONAL



### MARCAS/APROBACIONES

