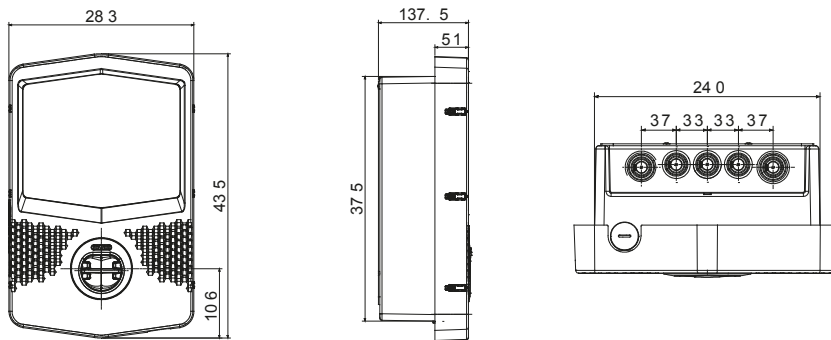




I-CON EVO Wallboxen sind JOINON-Lösungen für die private und halböffentliche Anwendungen in Übereinstimmung mit der internationalen Norm IEC 61851-1 ed. 3. Sie zeichnen sich sowohl durch ein elegantes und kompaktes Design als auch durch eine spezielle „Einhand-Bedienung“ aus. Die vandalismusgeschützte Steckdose und die Schutzart IP55 in Verbindung mit der Schlagfestigkeit IK11 machen sie zu einer sicheren und zuverlässigen Lösung. Darüber hinaus verfügen die I-CON EVO Wallboxen über eine vollständige Konnektivität zur Unterstützung der zugehörigen JOINON EVO App für eine vollständige und einfache Steuerung des Ladevorgangs, ein intelligentes Lastmanagement und der PV-Boost Funktion für die Nutzung der von PV-Analgen erzeugten Energie (auch im Master/Slave-Modus), sowie mehrere Installationsoptionen: Wandmontage, Unterputzmontage oder Bodenmontage.

|  |  |  |                                       |
|--|--|--|---------------------------------------|
| Art der Aufladung                                | Mode 3   | Ladesteckdosen                         | Typ 2                                 |
| Connector type                                   | Steckdose (IPxxD)  | Kabellänge (falls vorhanden)           | -                                     |
| <b>Elektrische und mechanische Eigenschaften</b> |  |  |                                       |
| Klemmleisten                                     | 3 x 16mm <sup>2</sup>  | Bemessungsspannung                     | 230 V                                 |
| Maximaler Gesamtstrom                            | 32 A   | Leistung max.                          | 7,4 kW                                |
| Schutz der Benutzer                              | Gleichstromleck 6 mA   | Zähler                                 | Meter MID                             |
| Installation                                     | Wand / Einbau / Boden  | Material                               | Postindustrielles recyceltes Material |
| Schutzart  | IP55   | Schlagfestigkeit                       | IK11                                  |
| Betriebstemperatur                               | Von -25°C bis +55°C  | -                                      | -                                     |
| <b>Funktionelle Eigenschaften</b>                |  |  |                                       |
| Verbindung                                       | Wifi+Ethernet  | Kommunikation                          | OCPP 1.6J                             |
| Lastmanagement                                   | DLM/PV BOOST   | Ladefreigabe                           | RFID oder APP                         |
| Interface  | LED  | Master/Slave                           | Ja                                    |
| "Over-the-air" Updates                           | Ja   | Konfigurierbarer Eingang Fernsteuerung | Ja                                    |
| Lokale Richtlinien                               | -  | -                                      | -                                     |
| <b>Zubehör</b>                                   |  |  |                                       |
| Stromwandler-Kit für DLM Lastmanagement          | GWJ8037 Einphasig / GWD6809+GWD6821+C.T. (GWD96441+GWD96447) über 100A | Einseitige Bodensäule                  | GWJ8102                               |
| Unterputz-Dose                                   | GWJ8101  | Doppelseitige Bodenauflage             | GWJ8103                               |
| Schutzhülle                                      | -  | RFID Karte                             | GWJ8002                               |
| 4G Modem Kits                                    | GWJ8111  | -                                      | -                                     |

### Abmessungen



### Technische Symbole



### Normen / Richtlinien

