



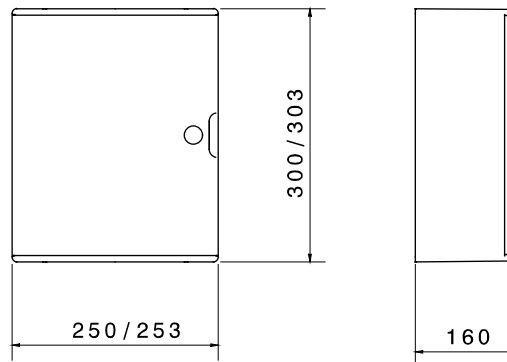
Wassergeschützte Aufputz-Schaltschranke aus glasfaserverstärktem Polyester. Gemäß IEC 61439-1 (CEI 17/113), IEC 61439-2 (CEI 17/114), IEC 60670-1 (CEI 23/48), IEC 60670-24 (CEI 23/49) und IEC 62208 (CEI 17-87). Erhältlich in 7 Größen, mit transparenten und geschlossenen Türen in der Schutzart IP66. Das Fast&Easy Zubehör aus Metall ermöglicht die Montage von Reiheneinbaugeräten und Leistungsschaltern bis 250A mit einer Zeitersparnis bis 40%. Geeignet für Automation und Verteilung im Innen- und Außenbereich.

Isolations- klasse	II	Farbe	Grau ähnlich RAL 7035
Nennmaße BxHxT (mm)	250x300x160	Schutzart	IP66
Merkmale	UV Beständig (EN 62208)	Material	Polyester glasfaserverstärkt
Schlagfestigkeit	IK10	Anz Schlösser	1
Bemessungs- leistung A (W)	34	Max. Leistung B (W)	-
Glühdrahtprüfung	960 °C	Funktionsmaße BxHxT (mm)	253x303x160
Betriebstemperatur	-25 +60 °C	Isolationsspannung (Ui)	1000 V
Material	Halogenfrei gemäß EN 60754-2	Electrocod	0321
Kugeldruckprüfung	200 °C	Norm	EN 61439-1, EN 61439-2, EN62208, EN 60670-1, IEC 60670-24
Familie	46 QP	Max. Bemessungsisolations- spannung (Ui)	690 V
Typ Tür	Geschlossene Tür	Wandhalterungen	GW46446-GW46451
Kit für doppelte Isolierung	GW46526		

BESTÄNDIGKEIT GEGEN CHEMISCHE UND ATMOSPHÄRISCHE STOFFE

Salzlösungen	Säuren		Basen		Lösungsmittel				Mineral öl	UV Strahlung
	Konzentriert	Verdünnt	Konzentriert	Verdünnt	Hexan	Benzol	Azeton	Ethylalkohol		
Beständig	Bedingt beständig	Bedingt beständig	Bedingt beständig	Bedingt beständig	Bedingt beständig	Bedingt beständig	Nicht beständig	Bedingt beständig	Beständig	Beständig

Abmessungen



Technische Symbole



II

IP

IP66



EN 62208
UV Beständig (EN 62208)

IK

IK10

GWT

960 °C



min -25 °C max +80 °C
-25 +60 °C



HALOGEN FREE
Halogenfrei gemäß
EN 60754-2



200 °C

Normen / Richtlinien

