



Beschreibung Lasttrennschalter mit Anbaumöglichkeit von Hilfsschaltern

Artikelnr. Baur. 90 AM

Anz. Pole 4P

Bemessungs- strom 63 A

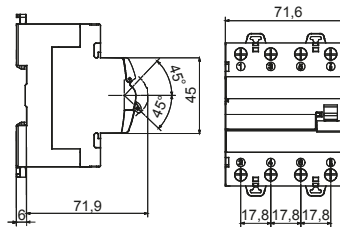
AC-Bemessungsbetriebsspannung (Ue) 415 V

ELEKTRISCHE EIGENSCHAFTEN

Norm	EN 60947-3	Mechanische Lebensdauer	20.000 Schaltspiele
Bemessungsisolations- spannung (Ui)	500 V	Empfohlener Schraubendreher	PZ2
Bemessungsstoß spannungsfestigkeit (Uimp)	4 kV	Anzugsdrehmoment	3 Nm
Bemessungs- frequenz (Hz)	50/60 Hz	Max. Querschnitt starre Leiter	≤ 1x35 mm ² - ≤ 2x16 mm ² - ≤ 1x16 + 2x10 mm ²
Kategorie	AC-23A	Max. Querschnitt flexible Leitung	≤ 1x35 mm ² - ≤ 2x16 mm ² - ≤ 1x16 + 2x10 mm ²
Bemessungskurzzeitstromfestigkeit für 1 s (Icw)	1.260 A	Schutzart	IP20
Verlustleistung pro Pol	2,8 W	Betriebs- temperatur	-25°C ÷ +60°C
Elektrische Lebensdauer	5.000 Schaltspiele	Klimafestigkeit	55°C - UR 95%

-	- Upline/Downline-Stromversorgung	Ja
-	- Doppelter Anschluss (Leiter + Gabelkammschiene)	Ja (oben und unten)
-	- Abschließbar	Ja, mit GW96041

Abmessungen



Normen / Richtlinien

