



Beschreibung Switch disconnecter with accessory option

Artikelnr. Baur. 90 AM

Anz. Pole 2P

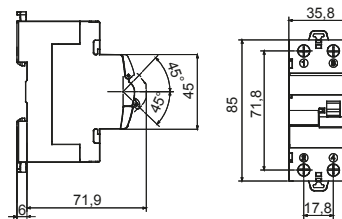
Bemessungs- strom 63 A

AC-Bemessungsbetriebsspannung (Ue) 415 V

ELEKTRISCHE EIGENSCHAFTEN

ELEKTRISCHE EIGENSCHAFTEN		MECHANISCHE EIGENSCHAFTEN	
Norm	EN 60947-3	Mechanische Lebensdauer	20.000 manuevers
Bemessungsisolations- spannung (Ui)	500 V	Screwdriver suggested	PZ2
Bemessungsstoß spannungsfestigkeit (Uimp)	4 kV	Anzugsdrehmoment	3 Nm
Bemessungs- frequenz (Hz)	50/60 Hz	Max rigid cable section	≤ 1x35 mm ² - ≤ 2x16 mm ² - ≤ 1x16 + 2x10 mm ²
Kategorie	AC-23A	Max. Querschnitt flexible Leitung	≤ 1x35 mm ² - ≤ 2x16 mm ² - ≤ 1x16 + 2x10 mm ²
Bemessungskurzzeitstromfestigkeit für 1 s (Icw)	1.260 A	Schutzart	IP20
Verlustleistung pro Pol	2,8 W	Betriebs- temperatur	-25°C ÷ +60°C
Electrical endurance	5.000 manuevers	Tropicalization	55°C - UR 95%
-	-	Upline/Downline-Stromversorgung	Si
-	-	Biconnection (cable + fork combs)	Yes (upstream and downstream)
-	-	Abschließbar	Yes, with GW96041

Abmessungen



Normen / Richtlinien

