



Beschreibung Lasttrennschalter

Artikelnr. Baur. 90 AM

Anz. Pole 1P

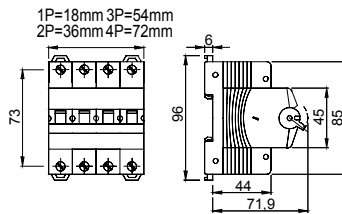
Bemessungs- strom 125 A

AC-Bemessungsbetriebsspannung (Ue) 240 V

ELEKTRISCHE EIGENSCHAFTEN

Norm	EN 60947-3	Mechanische Lebensdauer	20.000 Schaltspiele
Bemessungsisolations- spannung (Ui)	500 V	Empfohlener Schraubendreher	Philips
Bemessungsstoß spannungsfestigkeit (Uimp)	4 kV	Anzugsdrehmoment	2,5 Nm
Bemessungs- frequenz (Hz)	50/60 Hz	Max. Querschnitt starre Leiter	≤ 1x50 mm ² - ≤ 2x25 mm ² - ≤ 3x16 mm ²
Kategorie	AC-22A	Max. Querschnitt flexible Leitung	≤ 1x70 mm ² - ≤ 2x35 mm ² - ≤ 1x16 + 2x25 mm ²
Bemessungskurzzeitstromfestigkeit für 1 s (Icw)	1.500 A	Schutzart	IP20
Verlustleistung pro Pol	6 W	Betriebs- temperatur	-5°C + +40°C
Elektrische Lebensdauer	2.000 Schaltspiele	Klimafestigkeit	55°C - UR 95%
-	-	Upline/Downline-Stromversorgung	Ja
-	-	Doppelter Anschluss (Leiter + Gabelkammschiene)	Ja (nur unten)
-	-	Abschließbar	Nein

Abmessungen



Normen / Richtlinien

