

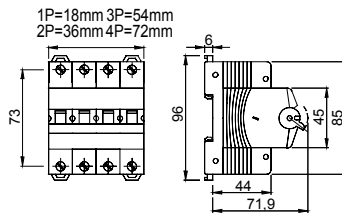


Beschreibung Switch disconnector
 Artikelnr. Baur. 90 AM
 Anz. Pole 1P
 Bemessungs- strom 100 A
 AC-Bemessungsbetriebsspannung (Ue) 240 V

ELEKTRISCHE EIGENSCHAFTEN

| ELEKTRISCHE EIGENSCHAFTEN | | MECHANISCHE EIGENSCHAFTEN | |
|---|-----------------|-----------------------------------|---|
| Norm | EN 60947-3 | Mechanische Lebensdauer | 20.000 maneuvers |
| Bemessungsisolations- spannung (Ui) | 500 V | Screwdriver suggested | Philips |
| Bemessungsstoß spannungsfestigkeit (Uimp) | 4 kV | Anzugsdrehmoment | 2,5 Nm |
| Bemessungs- frequenz (Hz) | 50/60 Hz | Max rigid cable section | ≤ 1x50 mm ² - ≤ 2x25 mm ² - ≤ 3x16 mm ² |
| Kategorie | AC-22A | Max. Querschnitt flexible Leitung | ≤ 1x70 mm ² - ≤ 2x35 mm ² - ≤ 1x16 + 2x25 mm ² |
| Bemessungskurzzeitstromfestigkeit für 1 s (Icw) | 1.200 A | Schutzart | IP20 |
| Verlustleistung pro Pol | 5 W | Betriebs- temperatur | -5°C + +40°C |
| Electrical endurance | 3.000 maneuvers | Tropicalization | 55°C - UR 95% |
| - | - | Upline/Downline-Stromversorgung | Si |
| - | - | Biconnection (cable + fork combs) | Yes (downstream only) |
| - | - | Abschließbar | Nein |

Abmessungen



Normen / Richtlinien

