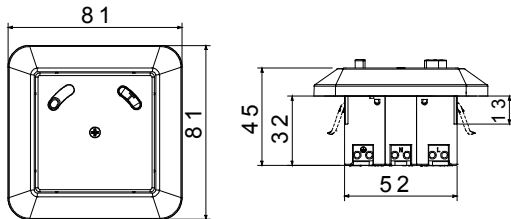




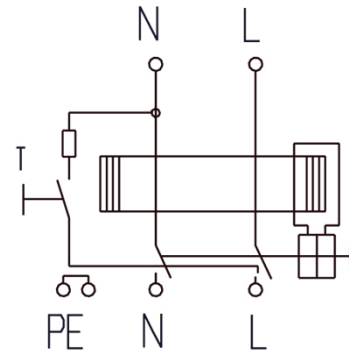
Beschreibung	Lokaler Fehlerstromschutzschalter (keine Steckdose)
Artikelnr.	RCD
Anz. Pole	1P+N
Farbe	Weiß RAL 9016
Bemessungsstrom	16 A
Bemessungsfehlerstrom	30 mA
Typ	A
Bemessungsspannung (EN/IEC 61008-1, 61008-2-1)	230/240 V

Schutzart	IP41	Bemessungsfrequenz (Hz)	50 Hz
RCD-Verzögerung	Ohne Zeitverzögerung	Bemessungsstoßspannungsfestigkeit (Uimp)	4 kV
Überspannungskategorie	III	Bemessungs Ein- und Ausschaltvermögen	500 A
Bedingter Bemessungs kurzschlussstrom	3.000 A	Anschlussquerschnitt starre Leiter	Min 1,5 mm ² - Max 2,5 mm ²
Anschlussquerschnitt flexible Leiter	Min 1,5 mm ² - Max 2,5 mm ²	Typ Klemme	Ohne Schrauben
Position Montage	Unterputz- oder Aufputzvariante	Betriebstemperatur	-5° - +40° (gem. IEC), -25° - +40° (gem. EN)
Elektrische Lebensdauer	2000	Mechanische Lebensdauer	4000
Standard	-	Erdverbindung	-

Abmessungen



Schaltplan



Normen / Richtlinien

