

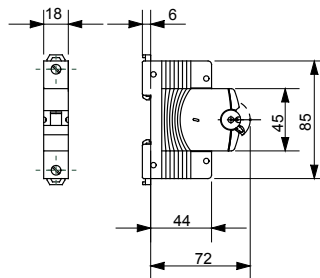


#### Beschreibung LEITUNGSSCHUTZSCHALTER

Artikelnr. MT 100  
 Anz. Pole 1P  
 Anz. TE EN 50022 1  
 Bemessungsstrom 32 A  
 Charakteristik B  
 Bemessungsspannung 230-400 V

Norm	EN 60898, EN 60947-2	Bemessungsfrequenz (Hz)	50/60 Hz
Schaltvermögen EN 60898 230V (Icn)	10000 A	Schaltvermögen nach EN 60898 (Ics)	0,75 x Icn
Schaltvermögen EN 60947-2 230V (Icu)	12.5 kA	Schaltvermögen EN 60947-2 (Ics)	50% Icu
Isolationsspannung (Ui)	500 V	Bemessungsstoßspannungsfestigkeit (Uimp)	4 kV
Min. Betriebsspannung	12V ac/dc	Max. Betriebsspannung	440V AC / 220V DC
Elektrische Lebensdauer	10.000	Mechanische Lebensdauer	20.000
Anschlussquerschnitt starre Leiter	<=1x35 - <=2x16 - <=1x16+2x10 mm <sup>2</sup>	Anschlussquerschnitt flexible Leiter	<=1x35 - <=2x16 - <=1x16+2x10 mm <sup>2</sup>
Anzugsdrehmoment	2 Nm	Betriebstemperatur	-25 +60 °C
Lagertemperatur	-40 +70 °C	Electrocod	1411

### Abmessungen



### Normen / Richtlinien

