



#### Beschreibung KOMPAKTE LEITUNGSSCHUTZSCHALTER

Artikelnr. MTC 60

Anz. Pole 1P+N

Anz. TE EN 50022 1

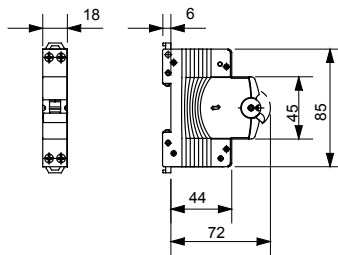
Bemessungs- strom 20 A

Charakteristik C

Bemessungs- spannung 230 V

Norm	EN 60898, EN 60947-2	Bemessungs- frequenz (Hz)	50/60 Hz
Schaltvermögen EN 60898 230V (Icn)	6000 A	Schaltvermögen nach EN 60898 (Ics)	1 x Icn
Schaltvermögen EN 60947-2 230V (Icu)	7.5 kA	Schaltvermögen EN 60947-2 (Ics)	100% Icu
Isolationsspannung (Ui)	500 V	Bemessungsstoß spannungsfestigkeit (Uimp)	4 kV
Min. Betriebsspannung	12V ac/dc	Max. Betriebsspannung	440V AC / 220V DC
Elektrische Lebensdauer	10.000	Mechanische Lebensdauer	20.000
Anschlussquerschnitt starre Leiter	$\leq 1 \times 16 - \leq 1 \times 10 + 1 \times 6 \text{ mm}^2$	Anschlussquerschnitt flexible Leiter	$\leq 1 \times 10 - \leq 2 \times 6 \text{ mm}^2$
Anzugsdrehmoment	1,2 Nm	Betriebstemperatur	-25 +60 °C
Lagertemperatur	-40 +70 °C	Electrocod	1411

### Abmessungen



### Normen / Richtlinien

