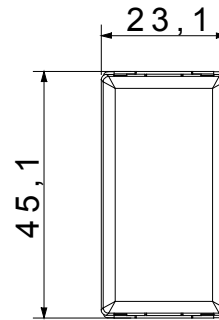
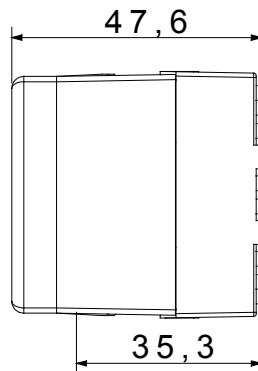
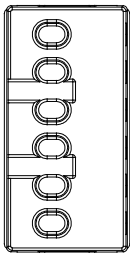


The System modular devices make it possible to create infinite combination between devices and plates, thanks to a complete range that is able to satisfy all design, functional and installation requirements. Colour and finiture: glossy white, bright and versatile  
The range includes commands, socket- outlets, protection, indicators, connectors and devices for the control, safety and comfort of your home.

|  |                               |   |                                 |
|--|-------------------------------|---|---------------------------------|
| Kategorie  | Relais                        | Ausgangs- kontakt                                 | 10 AX 250V ac                   |
| Beschreibung                                       | Stromstoss 1P                 | Farbe   | Weiss                           |
| Anz. Pole  | 1                             | Spannung  | 230 V AC                        |
| Norm   | EN 60669-1 / EN 60669-2-2     | Frequenz  | 50 Hz                           |
| Widerstand bei Prüfspannung                        | 2000 V bei 50 Hz für 1 Minute | Isolationswiderstand                              | > 5 MOhm                        |
| Anschlussklemmen                                   | Mit Schrauben                 | Anzahl Betätigungen<br>(Änderung Schaltstellung). | 40.000 bei In 250 V ac cosφ=0,6 |
| Kugeldruckprüfung                                  | 125 °C                        | Glühdrahtprüfung                                  | 850 °C                          |
| Haltekraft Klemme                                  | > 50 N                        | Anschluss<br>feindrähtig (mm²)                    | 1x4 / 2x2,5                     |
| Anschluss<br>massiv (mm²)                          | 2x2,5                         | Anz. SYSTEM Module                                | 1                               |
| Leistung (AC1)                                     | 0 VA                          | Leistung (AC15)                                   | 0 VA                            |
| 230V Glühlampen-Halogenlampen                      | 800 W                         | Leuchtstofflampen mit EVG                         | 400 W                           |
| Leuchtstofflampen mit kompensiertem Vorschaltgerät | 360 W                         | ESL Lampen  | 200 W                           |
| LED Lampen 230V                                    | 200 W                         | Halogen/LED Lampen mit elektronischen Trafos      | 200 W                           |
| Halogen/LED Lampen mit elektromechanischem Trafo   | 400 W                         | Material  | Technopolymer                   |
| Electrocod   | 140                           |   |                                 |

### Abmessungen



### Technische Symbole



### Normen / Richtlinien

