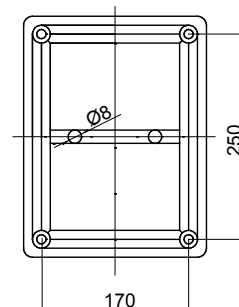
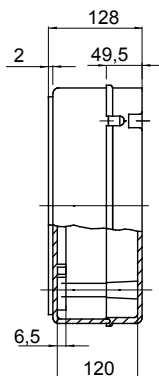
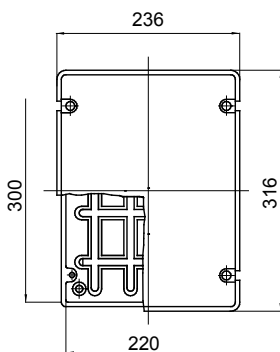




Gama 44 CE - Cutii de joncțiune etanșe la apă pentru montare pe suprafață în conformitate cu EN 60670-1 (cei 23-48) și IEC 60670-22 (cei 23-94) și fabricate DIN tehnopolimeri de înaltă performanță. Gama include versiuni cu grad de protecție IP44, IP55, IP56 cu pereți netezi sau cu preșetepe cu intrare rapidă și diferite tipuri de capace: oarbă / transparentă, adâncă/simplă, presare/înșurubare (DIN plastic, de asemenea 1/4 rotație sau DIN metal). Disponibil în diferite materiale cu auto-stingere (până la 960 °C GWT). Potrivit pentru joncțiuni obișnuite, pentru utilizări speciale și pentru utilizări industriale.

|  |                                     |                                       |                             |
|--|-------------------------------------|---------------------------------------|-----------------------------|
| Clasa de izolație                      | II (conform standardelor IEC 61140) | Culoare                               | Gri RAL 7035                |
| Grad IP                                | IP56                                | Material                              | Technopolymer GWPLAST 75    |
| Rezistență mecanică                    | IK08                                | Dim. internă LxHxD (mm)               | 300x220x120                 |
| Găuri max Ø posibile                   | 48 mm                               | Șuruburi capac (nr. și tip)           | 4 izol. balamale sigilabile |
| Cerere                                 | Utilizări speciale                  | Test de încercare cu fir incandescent | 960 °C                      |
| Capac                                  | Cu filet simplu                     | Temperatură de funcționare            | -25 +60 °C                  |
| Electrocod                             | 02211                               | Termo-presiune cu bilă                | 85 °C                       |
| Strângerea șuruburilor de strângere    | 1.8 Newton/metru                    | Pereți                                | Neted                       |
| Accesorii pentru restaurarea izolației | GW44621, GW44622                    |                                       |                             |

### DIMENSIONAL



### TECHNICAL SYMBOLOGY



IP

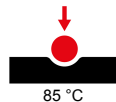
IP56

IK

IK08

GWT

960 °C



### STANDARDS/APPROVALS

