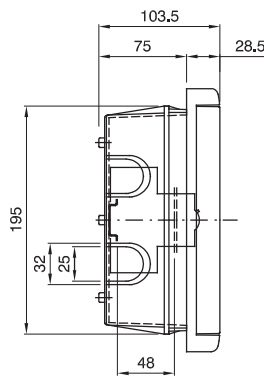
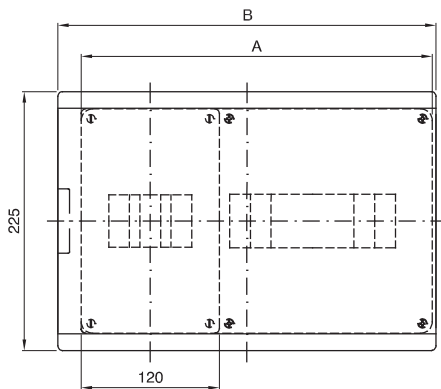


Carcasă de montare standard spaniolă IP40 cu întrerupător de limitare a puterii ICP DIN ușă în casă.  
Etanșare:

Clasa de izolație	II	Curent nominal (A)	40
Dim. exterioară LxHxD (mm)	400x225x75	Grad IP	IP40
Instalare	Carcase cu montare la nivel	Rezistență mecanică	IK07
Tensiune nominală (V)	400	R.U. Clasificări1407-D	CCE-ICP32
Culoarea ușii	Ușă transparentă fumurie	Nr. EN 50022 mod. ICP sect.	4
N. EN 50022 mod. secțiune CB	12	Test de încercare cu fir incandescent	650 °C
Standard	EN 60670-1; IEC 60670-24	Temperatură de funcționare	-15 ÷ +60°C
Tensiune de izolare (Ui)	750 V	Electrocod	0311
Termo-presiune cu bilă	70 °C	Tip de orificii knock-out	Demontabil cu unealtă
Tipul carcasei	GP	Putere dispersabilă (W)	10+15

### DIMENSIONAL



		A	B
4+8M	GW 40 336 GW 40 338	305	328,5
4+12M	GW 40 337 GW 40 339	372	400

### TECHNICAL SYMBOLOGY



II

IP

IP40

IK

IK07

GWT

650 °C



70 °C



Demontabil cu  
unealtă

### STANDARDS/APPROVALS

