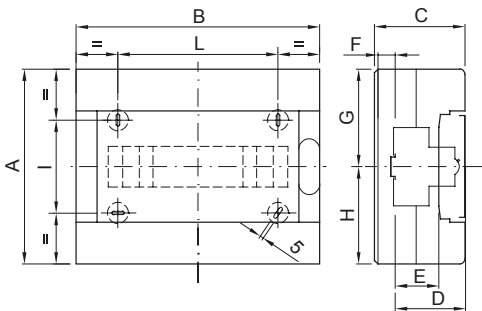




Carcasele decorative protejate IP40 sunt disponibile în dimensiuni de la 8 la 72 M. Acestea oferă o integrare estetică superioară. Acestea sunt disponibile cu uși transparente fumurii sau cu uși goale care pot fi echipate cu încuietoare de siguranță, caracterizată prin deschiderea și închiderea „PUSH”. Acestea pot fi echipate cu reglete de borne bipolare și unipolare, 80 A și 125 A, cu cabluri cu șurub; acestea permit crearea de cabluri simple și îngrijite, reducând timpul de configurare a carcasei.

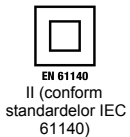
| | | | |
|---------------------------------------|--|--|--------------------------|
| Clasa de izolație | II (conform standardelor IEC 61140) | Culoare | Alb RAL 9016 |
| Dim. exterioară LxHxD (mm) | 280x225x100 | Grad IP | IP40 |
| Putere dispersabilă (W) | 22 | Rezistență mecanică | IK08 |
| Tensiune nominală | 400 V | Culoarea ușii | Ușă transparentă fumurie |
| Nr. de module EN 50022 | 12 | Curent nominal | 125 A |
| Test de încercare cu fir incandescent | 650 °C | Temperatură de funcționare | -25 +60 °C |
| Tip material | Fără halogeni în conformitate cu EN 60754-2 | Electrocod | 0321 |
| Termo-presiune cu bilă | 70 °C | Accesorii pentru restaurarea izolației (GW44623) sau suporturi de fixare în rășină (GW44621) | |
| Standard | EN 60670-1 (cei 23-48) IEC60670-24 cei 23-49 | Tensiune de izolație | 750 V |
| Blocuri terminale max. instalabile | 1 x 12 module | | |

DIMENSIONAL



| | Codi ce | Ingombro | | | Montaggio modulari | | | | | Fissaggio | | |
|-----|--------------------------|----------|-----|-----|--------------------|----|------|-------|-------|-----------|-----|-----|
| | | A | B | C | D | E | F | G | H | NR | I | L |
| 8M | GW 40 043 GW 40 063 | 180 | 200 | 100 | 77 | 47 | 11,5 | 90 | 90 | 3 | 82 | 100 |
| 12M | GW 40 0 45 GW 40 0 65 | 225 | 280 | 100 | 77 | 47 | 11,5 | 112,5 | 112,5 | 4 | 107 | 180 |

TECHNICAL SYMBOLOGY



IP
IP40

IK
IK08

GWT
650 °C

HF
HALOGEN FREE
Fără halogeni în conformitate cu EN 60754-2



STANDARDS/APPROVALS

