

Product Data Sheet

GW95525

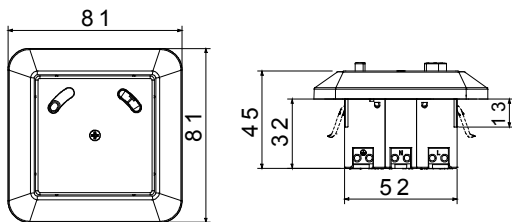
Gama 90 RCD



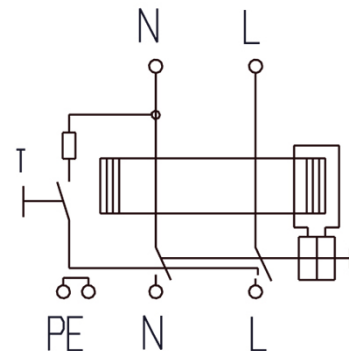
Descriere	Local residual current protection device (no socket)
Cod	RCD
Nr. poli	1P+N
Culoare	Alb RAL 9016
Curent nominal	16 A
Curent de funcționare rezidual nominal (I Δ n)	10 mA
Tip	A
Tensiunea nominală (EN/IEC 61008-1, 61008-2-1)	230/240V

Grad IP	IP41	Frecvență nominală (Hz)	50Hz
RCD Delay	Without time delay	Tensiune nominală de rezistență la impulsuri (Uimp)	4 kV
Categorie supratensiune	III	Nominal making and breaking capacity	500 A
Rated conditional short-circuit current	3.000 A	Cablu rigid secțiune	Min 1,5 mm ² - Max 2,5 mm ²
Cablu flexibil secțiune	Min 1,5 mm ² - Max 2,5 mm ²	Terminal type	Without screws
Poziția de asamblare	Flush type or surface type	Temperatură de funcționare	-5° - +40° (acc. To IEC), -25° - +40° (acc. To EN)
Rezistența electrică	2000	Rezistența mecanică:	4000
Standard	-	Earth connection	-

DIMENSIONAL



WIRING DIAGRAM



STANDARDS/APPROVALS

