

# Product Data Sheet

## GW95524

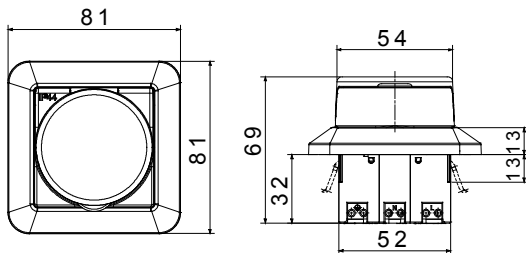
Gama 90 RCD



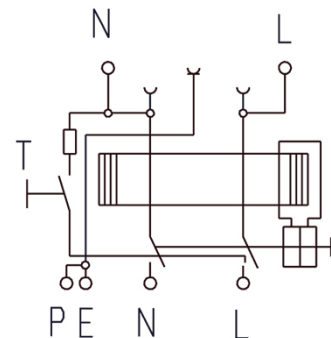
Descriere	Socket with residual current protection
Cod	RCD
Nr. poli	1P+N
Culoare	Alb RAL 9016
Curent nominal	16 A
Curent de funcționare rezidual nominal (I $\Delta$ n)	30 mA
Tip	A
Tensiunea nominală (EN/IEC 61008-1, 61008-2-1)	230/240V

Grad IP	IP44	Frecvență nominală (Hz)	50Hz
RCD Delay	Without time delay	Tensiune nominală de rezistență la impulsuri (Uimp)	4 kV
Categorie supratensiune	III	Nominal making and breaking capacity	500 A
Rated conditional short-circuit current	3.000 A	Cablu rigid secțiune	Min 1,5 mm <sup>2</sup> - Max 2,5 mm <sup>2</sup>
Cablu flexibil secțiune	Min 1,5 mm <sup>2</sup> - Max 2,5 mm <sup>2</sup>	Terminal type	Without screws
Poziția de asamblare	Flush type or surface type	Temperatură de funcționare	-5° - +40° (acc. To IEC), -25° - +40° (acc. To EN)
Rezistența electrică	2000	Rezistența mecanică:	4000
Standard	CEE 7 - standard sheet III	Earth connection	Împământare

### DIMENSIONAL



### WIRING DIAGRAM



### STANDARDS/APPROVALS

