



#### Descriere ÎNTRERUPĂTOR MINIATURAL DE ÎNALTĂ PERFORMANȚĂ

Cod MTHP 160

Nr. poli 1P

Nr. module 1,5

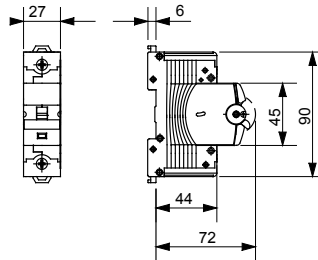
Curent nominal 80 A

Curbă D

Tensiune nominală 230-400 V

|  |   |  |  |
|--|---|--|--|
| Standard                                       | IEC/EN 60898-1, IEC/EN 60947-2                | Frecvență nominală (Hz)                              | 50/60 Hz                                 |
| Capacitate de rupere EN 60898 230V (Icn)       | 10000 A                                       | Capacitate de rupere EN 60898 400V (Icn)             | 10000 A                                  |
| Capacitate de rupere EN 60898 (Ics)            | 0,75 x Icn                                    | Capacitate de rupere IEC/EN 60947-2 230V (Icu)       | 16 kA                                    |
| Capacitate de rupere IEC/EN 60947-2 400V (Icu) | 4.5 kA  | Capacitate de întrerupere EN 60947-2 (Ics)           | 50% Icu                                  |
| Tensiune de izolare (Ui)                       | 500 V   | Tensiunea nominală de rezistență la impulsuri (Uimp) | 6 kV                                     |
| Tensiune de funcționare minimă:                | 12V AC/DC                                     | Tensiunea maximă de operare                          | 440 V c.a. / 72 V c.c.                   |
| Rezistența electrică                           | 10,000  | Rezistența mecanică:                                 | 20,000                                   |
| Cablu rigid secțiune                           | <=1x70 - <=2x25 - <=2x25+1x10 mm <sup>2</sup> | Cablu flexibil secțiune                              | <=1x50 - <=2x25 - <=3x16 mm <sup>2</sup> |
| Cuplu de strângere nominal                     | 3,5 / 3 (terminale)                           | Temperatură de funcționare                           | -25 +60 °C                               |
| Temperatura de stocare                         | -40 +70 °C                                    | Electrocod   | 1411                                     |

### DIMENSIONAL



### STANDARDS/APPROVALS

