



Descriere întrerupător în miniatură

Cod MT 100

Nr. poli 1P

Nr. module 1

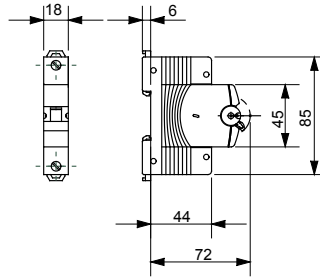
Curent nominal 2 A

Curbă D

Tensiune nominală 230-400 V

Standard	EN 60898, EN 60947-2	Frecvență nominală (Hz)	50/60 Hz
Capacitate de rupere EN 60898 230V (Icn)	10000 A	Capacitate de rupere EN 60898 (Ics)	0,75 x Icn
Capacitate de rupere IEC/EN 60947-2 230V (Icu)	15 kA	Capacitate de întrerupere EN 60947-2 (Ics)	50% Icu
Tensiune de izolare (Ui)	500 V	Tensiune nominală de rezistență la impulsuri (Uimp)	4 kV
Tensiune de funcționare minimă:	12V AC/DC	Tensiunea maximă de operare	440V c.a. / 220V c.c.
Rezistența electrică	10,000	Rezistența mecanică:	20,000
Cablu rigid secțiune	<=1x35 - <=2x16 - <=1x16+2x10 mm ²	Cablu flexibil secțiune	<=1x35 - <=2x16 - <=1x16+2x10 mm ²
Cuplu de strângere nominal	2 Nm	Temperatură de funcționare	-25 +60 °C
Temperatura de stocare	-40 +70 °C	Electrocod	1411

DIMENSIONAL



STANDARDS/APPROVALS

