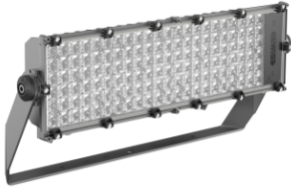


Product Data Sheet

GWP3131DN840

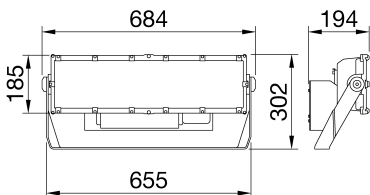
STADIUM PRO



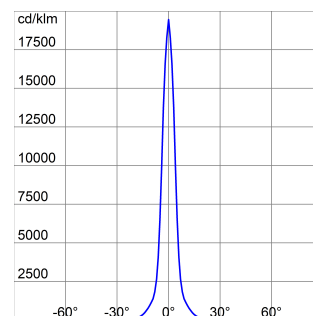
Spatium PRO | 1 is a high-power LED floodlight, with high-emittance LES (light emitted surface), suitable for lighting small or medium-sized sporting facilities. The floodlight has a graphite grey finish with trivalent treatment for maximum resistance to oxidation and is equipped with an integrated 'self-cleaning' heat dissipation system. It consists of 1 module with a bleed and anti-condensation valve, protected from accidental impact. The bracket is made of galvanised steel fixed to the module with screws. The orientation system is enabled by the goniometer integrated into the bracket, which facilitates the pointing phases during installation. The floodlight is available in the following colour temperatures 4,000K or 5,700K and colour rendering CRI>70, CRI>80 or CRI>90 (TLCl>80). In addition, the range offers 6 types of circular optics, from 8° up to 40°, 1 symmetrical/elliptical optic and 2 asymmetric optics. The T.I.R.Ex. optic system developed by GEWISS with lenses in PMMA HT (high-transparency), gives complete control over the light beam, allowing for great flexibility in any project design, with high qualitative and quantitative performance. The floodlight is completed with the power supply unit fixed onto the back of the heat sink. The power supply unit available in DALI or DMX-RDM versions can be oriented to optimise the heat dispersion depending on the orientation of the motor. It is protected from surges up to 6KV in differential mode and 10KV in common mode.

| INFORMACJE OGÓLNE | | WŁAŚCIWOŚCI OPTYCZNE I ILUMINACYJNE | |
|--|---|--|---|
| Kontekst | Profesjonalne oświetlenie sportowe | Optyka | Okrągłe 8° |
| Oprawa | Naświetlacz LED o dużej mocy | Zunifikowana ocena ośnienia | ULOR = 0% |
| Zastosowanie | Wewnętrzny/Zewnętrzny | Moc z oprawy (lm) | 46000 |
| Unikalny kod cyfrowy (Datamatrix) | Obecnie niedostępny | Skuteczność (lm/W) | 96 |
| Kolor | Szary grafitowy | Temperatura Barwowa | 4000 K |
| Rodzaj źródła światła | LED | UGR | CRI 80 |
| Moc | 480 W | Odchylenie standardowe dopasowania kolorów | SDCM = 3 |
| Żywotność LED | L90B10(Tq25°C)=40.000h; L80B10 (Tq25°C)=75.000h | Klasa ryzyka fotobiologicznego | - |
| Masa (kg) | 15 | Norma | EN60598-1; EN60598-2-5; IEC 62471; IEC 62778 |
| Gwarancja | 5 lat | WŁAŚCIWOŚCI ELETRYCZNE I OŚWIETLENIOWE | |
| Temperatura przechowywania | - | Zasilanie wyjściowe | 220 - 240 V |
| Temperatura robocza | -25 +50 °C | Prąd częstotliwość (Hz) | 50 / 60 |
| MATERIAŁY | | Sterownik | W zestawie |
| Obudowa | Aluminium odlewane ciśnieniowo | Wskaźnik awaryjności sterowników | F10 = 90.000h Tq25°C |
| Typ osłony | Płaskie szkło hartowane 4 mm | Zabezpieczenie przed przepięciami | DM 6 kV / CM 10 kV |
| Optyka | T.I.R.Ex. Optyczne PMMA HT | System sterowania | DALI |
| Uszczelka | Przeciwstarzeniowy silikon | INSTALACJA I KONSERWACJA | |
| Hak blokujący | - | Montaż i instalacja | Wysoki maszt oświetleniowy - Montaż na ścianie - Montaż w podłożu |
| Śruba zewnętrzna | Stal nierdzewna | Pochylenie | Obrót na wsporniku z wbudowanym miernikiem kąta |
| Kolor | Poliester malowany proszkowo | Okablowanie | Wodoszczelne złącze między naświetlaczem a zasilaczem |
| STANDARZY I HOMOLOGACJE | | Mocowanie | Uchwyty |
| Klasyfikacja | - | Możliwość wymiany źródła światła | Przez profesjonalistę |
| Urządzenie z ograniczoną temperaturą powierzchni | - | Możliwość wymiany aparatury sterującej | Przez profesjonalistę |
| Świadectwo wg DIN 18032-3 | Dostępne | Puszka sterownika | Zewnętrzny |
| IPEA | - | Maksymalna powierzchnia wystawiona na działanie wiatru | 0.15 m² |
| Klasa Izolacji | I | - | - |
| Ochrona IP | IP66 | - | - |
| Odporność na wstrząsy | IK08 | - | - |
| Próba rozżarzoną drutem | - | - | - |

DIMENSIONAL



PHOTOMETRIC DISTRIBUTION



Product Data Sheet

GWP3131DN840

STADIUM PRO

TECHNICAL SYMBOLOGY



IP
IP66

IK
IK08

GWT
-

STANDARDS/APPROVALS

