

Product Data Sheet

DX15420X

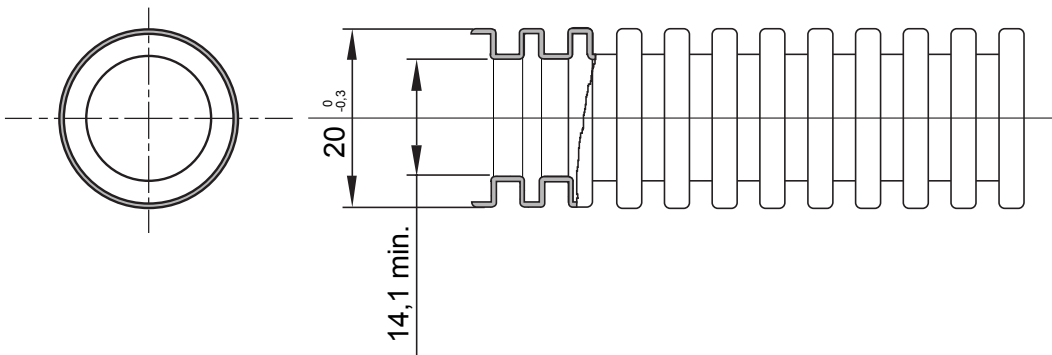
Seria FK



FK-Xtreme to seria peszli dostępnych w 4 średnicach (od 20 mm do 40 mm) i 6 kolorach w celu identyfikacji różnych linii układu elektrycznego. Peszle FK-Xtreme są wytwarzane w procesie współwytłaczania, który zapobiega infiltracji płynnego cementu używanego do samopoziomujących podłoży i pozwala zachować właściwości mechaniczne rurek, nawet w ekstremalnych warunkach. Seria ta została zaprojektowana dla ułatwienia optymalnych ustawień i operacji kablowania.

Kolor	Jasnoniebieski	Materiał	Współwytłaczany PVC
Typ	bez pilota	Ø przewodów (mm)	20
Próba rozżarzoną drutem	960 °C	Electrocod	2112
odporność na ściskanie	3 (Średnie ≥ 750 N)	odporność na uderzenia	3 (Średnie ≥ 2 J)
odporność na zginanie	2 (Giętkie)	Elektryczny Charakterystyka	2 (Z izolacją elektryczną)
Zabezpieczenie przed dostępem ciał stałych bez wyposażenia dodatkowego	0	Zabezpieczenie przed dostępem wody	0
odporność przed korozją	PCW naturalnie odporne na korozję	Ognioodporność	1 (Nierozprzestrzeniające ognia)
Rezystancja izolacji	100 MΩ do 500V przez 1 minutę	Zabezpieczenie przed dostępem ciał stałych ze złączem GF	-
Szywność dielektryczna	2000 V a 50 Hz przez 15 minut	Norma	EN 61386-1 EN 61386-22
Klasyfikacja	3341		

DIMENSIONAL



TECHNICAL SYMBOLOGY

GWT

960 °C

STANDARDS/APPROVALS



GEWISS S.p.A. Via Domenico Bosatelli 1
24069 Cenate Sotto - Bergamo - Italy
tel. +39 035 94 61 11 fax +39 035 94 69 09

www.gewiss.com
sat@gewiss.com
Last update 07/06/2024

Data, measures, designs and pictures are shown only as informative purposes, and could be changed without previous notice