

# Product Data Sheet

## DX10050R

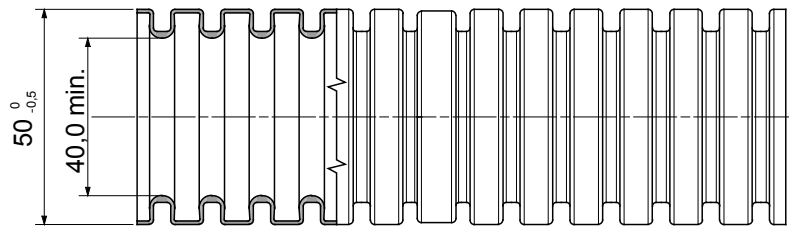
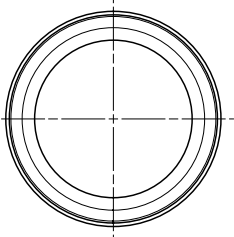
Seria FK



Lekkie, elastyczne peszle serii FK9, wykonane z PVC, klasyfikacja 22212, dostępne w sześciu średnicach, od 16 do 50 mm, z pilotem lub bez, kolor szary RAL 7035. Nadają się do systemów elektrycznych i/lub transmisji danych. Zalecane do montażu podtylnkowego w pionowych ścianach lub sufitach. Peszle FK9 są zgodne z normami EN 61386-1 i EN 61386-22.

|                                    |                                  |  |                                   |
|------------------------------------|----------------------------------|--|-----------------------------------|
| Kolor                              | Szary RAL 7035                   | Materiał   | PCW                               |
| Typ                                | bez pilota                       | Ø przewodów (mm)   | 50                                |
| Próba rozżarzoną drutem            | 960 °C                           | odporność na ściskanie   | 2 (Jasny- 320 N)                  |
| odporność na uderzenia             | 2 (Lekki - 320 N)                | odporność na zginanie  | 2 (Giętkie)                       |
| Elektryczny Charakterystyka        | 2 (Z izolacją elektryczną)       | Zabezpieczenie przed dostępem ciał stałych bez wyposażenia dodatkowego | 0                                 |
| Zabezpieczenie przed dostępem wody | 0                                | odporność przed korozją  | PCW naturalnie odporne na korozję |
| Ognioodporność                     | 1 (Nierozprzestrzeniające ognia) | Zabezpieczenie przed dostępem ciał stałych ze złączem GF               | 4                                 |
| Norma                              | EN 61386-1 EN 61386-22           | Klasyfikacja   | 22212                             |

### DIMENSIONAL



### TECHNICAL SYMBOLOGY

GWT



960 °C

### STANDARDS/APPROVALS



GEWISS S.p.A. Via Domenico Bosatelli 1  
24069 Cenate Sotto - Bergamo - Italy  
tel. +39 035 94 61 11 fax +39 035 94 69 09

www.gewiss.com  
sat@gewiss.com  
Last update 07/06/2024

Data, measures, designs and pictures are shown only as informative purposes, and could be changed without previous notice