

Product Data Sheet

GW90226

Seria 90 MCB



Opis KOMPAKTOWY WYŁĄCZNIK NADMIAROWO-PRĄDOWY

Kod MTC 60

Liczba biegunów 1P+N

Liczba Moduły 1

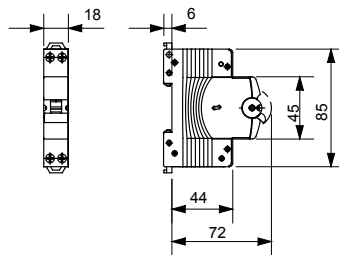
Prąd roboczy 10 A

Krzywa C

Prąd wyjściowe 230 V

Norma	EN 6138660898 EN 60947-2	Prąd częstotliwość (Hz)	50/60 Hz
Zdolność wyłączenia 230 V (Icn) wg EN 60898	6000 A	Zdolność wyłączenia wg EN 60898 (Ics)	1 x Icn
Zdolność wyłączenia 230 V (Icu) wg EN 60947-2	7.5 kA	Zdolność wyłączenia wg EN 60947-2 (Ics)	100% Icu
Napięcia izolacji (Ui)	500 V	Znamionowe wytrzymałwane napięcie impulsowe (Uimp)	4 kV
Minimalne napięcie robocze	12V ac/dc	Maksymalne napięcie robocze	440V AC / 220V DC
Wytrzymałość elektryczna	10.000	Wytrzymałość mechaniczna	20.000
Przekrój kabla sztywnego	<=1x16 - <=1x10+1x6 mm ²	Przekrój kabla elastycznego	<=1x10 - <=2x6 mm ²
Znamionowy moment dokręcania	1.2 Nm	Temperatura robocza	-25 +60 °C
Temperatura przechowywania	-40 +70 °C	Electrocod	1411

DIMENSIONAL



STANDARDS/APPROVALS



GEWISS S.p.A. Via Domenico Bosatelli 1
24069 Cenate Sotto - Bergamo - Italy
tel. +39 035 94 61 11 fax +39 035 94 69 09

www.gewiss.com
sat@gewiss.com
Last update 07/06/2024

Data, measures, designs and pictures are shown
only as informative purposes,
and could be changed without previous notice