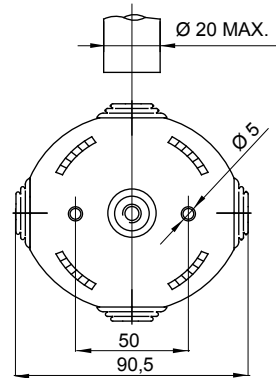
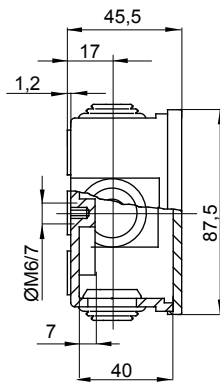
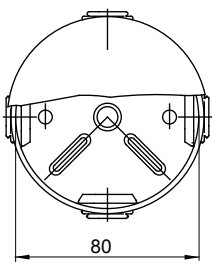




ובתקן EN 60670-1 (CEI 23-48) קופסאות הסתעפות אטומות למים להתקנה על טיח העומדות בתקן - 44 CE קו המוצרים IEC 60670-22 (CEI 23-94) ועשויות מטכנו-פולימר בעל ביצועים גבוהים. קו המוצרים כולל גרסאות עם דרגות הגנה IP44, IP55, IP56 אטום בורג/שטוח, לחיצה/שקוף, עמוק/עם דפנות חלקות או עם כניסות כבל מהירות וסוגים שונים של מכסים: אטום IP55, IP56 מתאים. (GWT 960°C) ניתן להשיג בחומרים שונים המתכבים מעצמם. (סיבוב, או ממתכת 1/4 מפלסטיק, גם) להסתעפויות רגילות, לשימושים מיוחדים ולשימושים תעשייתיים

class בידוד	II (לפי תקן IEC 61140)	צבע	RAL 7035 אפור
IP דרגה	IP44	חומר	טכנו-פולימר GWPLAST 75
זעזוע התנגדות	IK07	עומק גובה קוטר פנימי אורך (מ"מ)	80x40 קוטר
קוטר/ כניסות מס' חורים	4 / 23	יישום	שימושים מיוחדים
בדיקת תיל לוחט	960 °C	מכסה	שטוח נסגר בלחיצה
טמפרטורת הפעלה	±25 +60°C	קוד חשמלי	02210
לחץ תרמי עם כדור	85 °C	קירות	עם כניסות כבל
אביזרים עבור שחזור בידוד	GW44622		

### DIMENSIONAL



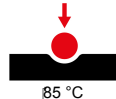
### TECHNICAL SYMBOLOGY



IP  
IP44

IK  
IK07

GWT  
960 °C



### STANDARDS/APPROVALS

