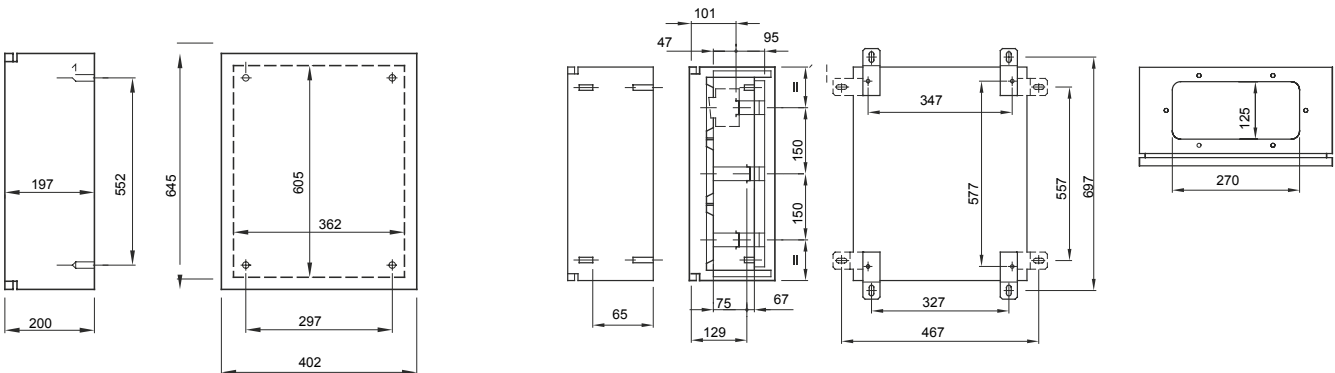




IEC 61439-1 (CEI 17/113), IEC 61439-2 (CEI 17/114), IEC 60670-1 (CEI 23/48), IEC 60670-2 (CEI 23/49) ו- IEC 62208 (CEI 17-87). 7-זמינים ב. העשויים מתכת, מאפשרים התקנת אביזרים, Fast&Easy אביזרי IP55, גדלים, בגרסאות דלת שקופה ואטומה בדרגת הגנה מיועדים לאוטומציה וחלוקה. 40% -בלוחות, ומפחיתים את זמני ההרכבה עד ל 250A מודולריים ומפסקי זרם יצוקים עד ביישומי פנים

| | | | |
|-----------------------------------|--|---|--|
| class בידוד | מסודר מראש עם מהדק הארקה | צבע | RAL 7035 אפור |
| מידות נקובות (מ"מ) עומק גובה אורך | 405x650x200 | IP דרגה | IP55 |
| חומר | צבוע באבקות אפוקסי- 15/10 עד 10/10 -יריעת פח מ פוליאיסטר | זעזוע התנגדות | IK10 |
| מס' מנעולים | 2 | EN 50022 מס' מודולים | 72 (18x4) |
| יישום | לשימוש פנים | A (W) ניתן להתפזרות הספק | 135 |
| קוד חשמלי | 97 | מידות פונקציונליות (מ"מ) עומק גובה אורך | 405x650x200 |
| טמפרטורת הפעלה | ±25 +60°C | סוג חומר | מטאלי |
| קוד חשמלי | 0320 | סטנדרט | EN 61439-1, EN 61439-2, EN 62208, EN 60670-1, IEC 60670-24 |
| משפחה | 46 QM | נקוב מרבי בידוד מתח (Ui) | 690 V |
| סוג דלת | דלת אטומה | | |

DIMENSIONAL



TECHNICAL SYMBOLOGY

IP

IP55

IK

IK10

STANDARDS/APPROVALS

