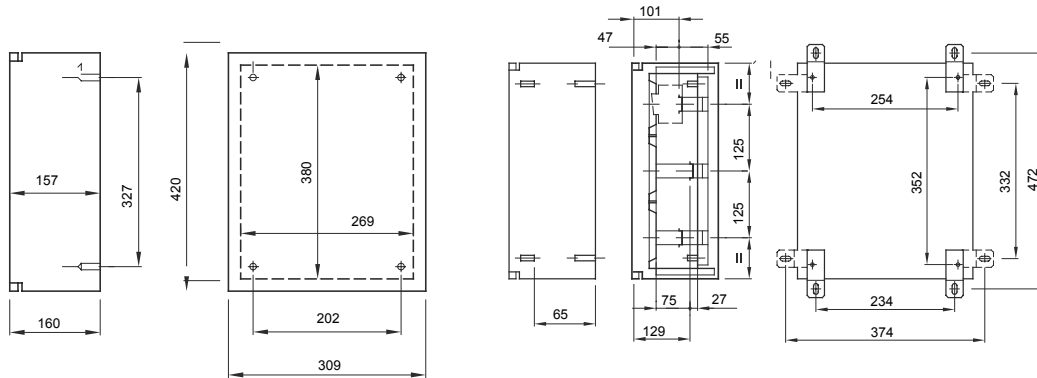




מגוון לוחות אטומים למים להתקנה על טיח עשיים מחומר מתכת. לפי התקנים IEC 61439-1 (CEI 17/113), IEC 61439-2 (CEI 17/114), IEC 60670-1 (CEI 23/48), IEC 60670-24 (CEI 23/49) ו- IEC 62208 (CEI 17-87). 7-זמינים ב. העשיים מתכת, מאפשרים התקנת אביזרים, Fast&Easy, אביזרי IP55, גדלים, בגרסאות דלת שקופה ואטומה בדרגת הגנה 40% -בלוחות, ומפחיתים את זמני ההרכבה עד ל 250A מודולריים ומפסקי זרם יצוקים עד ביישומי פנים

class בידוד	מסודר מראש עם מהדק הארקה	צבע	RAL 7035 אפור
מידות נקובות (מ"מ) עומק גובה אורך	310x425x160	IP דרגה	IP55
חומר	צבוע באבקות אפוקסי- 15/10 עד 10/10 -יריעת פח מ פוליאיסטר	זעזוע התנגדות	IK10
מס' מנעולים	2	EN 50022 מס' מודולים	36 (12x3)
יישום	לשימוש פנים	A) ניתן להתפזרות הספק	70
קוד חשמלי	58	מידות פונקציונליות (מ"מ) עומק גובה אורך	310x425x160
טמפרטורת הפעלה	±25 +60°C	סוג חומר	מטאלי
קוד חשמלי	0320	סטנדרט	EN 61439-1, EN 61439-2, EN62208, EN 60670-1, IEC 60670-24
משפחה	46 QM	נקוב מרבי (Ui) בידוד מתח	690 V
סוג דלת	דלת אטומה		

DIMENSIONAL



TECHNICAL SYMBOLOGY

IP

IK

IP55

IK10

STANDARDS/APPROVALS

