



Switch disconnecter with accessory option

90AM רכיב קו מוצרים

4P מס' של קטבים

נקוב

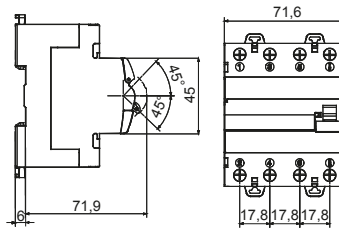
זרם 80 A

AC Rated operational voltage (Ue) 415 V

ELECTRICAL CHARACTERISTICS

ELECTRICAL CHARACTERISTICS		MECHANICAL CHARACTERISTICS	
סטנדרט	EN 60947-3	Mechanical life	20.000 maneuvers
בידוד נקוב מתח (Ui)	500 V	Screwdriver suggested	PZ2
מתקף נקוב מתח עמידה (Uimp)	4 kV	מומנט הידוק נקוב	3 Nm
תדר נקוב (Hz)	50/60 Hz	Max rigid cable section	≤ 1x35 mm ² - ≤ 2x16 mm ² - ≤ 1x16 + 2x10 mm ²
שימוש קטגוריה	AC-22A	שטח חתך מרבי של כבלים גמישים	≤ 1x35 mm ² - ≤ 2x16 mm ² - ≤ 1x16 + 2x10 mm ²
Rated short-time withstand current for 1s (Icw)	1.200 A	IP דרגה	IP20
Power dissipation per pole	2,8 W	פועל טמפרטורה	-25°C + +60°C
Electrical endurance	5.000 maneuvers	Tropicalization	55°C - UR 95%
-	-	Upline/downline power supply	Si
-	-	Biconnection (cable + fork combs)	Yes (upstream and downstream)
-	-	ניתן לנעילה	Yes, with GW96041

DIMENSIONAL



STANDARDS/APPROVALS

