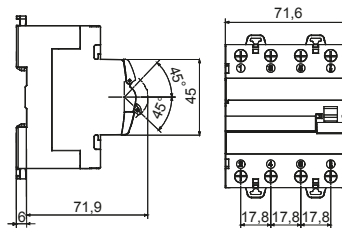




תיאור מנתק בעומס עם אפשרות לאבזור
 90AM רכיב קו מוצרים
 4P מס' של קטבים
 נקוב
 זרם 63 A
 AC מתח הפעלה (Ue) נקוב 415 V

מאפיינים חשמליים	מאפיינים מכניים		
סטנדרט	EN 60947-3	משך חיים מכניים	20.000 תמרונים
בידוד נקוב מתח (Ui)	500 V	מברג מומלץ	PZ2
מתקף נקוב מתח עמידה (Uimp)	4 kV	מומנט הידוק נקוב	3 Nm
דרגת נקוב תדר (Hz)	50/60 Hz	קטע כבל קשיח מרבי	1x16mm ² / 2x10mm ² לכל היותר
שימוש קטגוריה	AC-23A	לכל היותר 2x16mm ² מ"ר - לכל היותר 1x35mm ² לכל השטח חתך מרבי של כבלים גמישים	1x16mm ² / 2x10mm ² מ"ר - לכל היותר 2x16mm ² מ"ר - לכל היותר 1x35mm ² לכל השטח חתך מרבי של כבלים גמישים
זרם עמידות נקוב לטווח קצר למשך שנייה 1 (Icw)	1.260 A	IP דרגה	IP20
פיזור הספק לכל קוטב עמידות חשמלית	2,8 W	פועל טמפרטורה	-25°C ÷ +60°C
	5.000 תמרונים	טרופיקליזציה	UR 95% ÷ 55°C
		במורד הזרם/אספקת חשמל במעלה	כן
		דו-חיבור (כבל + מסרקי מזלג)	(במעלה ובמורד הזרם) כן
		ניתן לנעילה	כן, GW96041 עם

DIMENSIONAL





Product Data Sheet

GW96193

90 AM קו מוצרי

STANDARDS/APPROVALS

