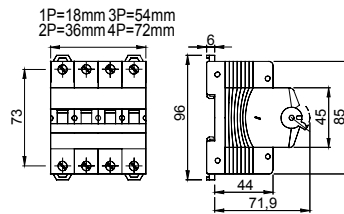




תיאור מנתק בעומס  
 90AM רכיב קו מוצרים  
 4P מס' של קטבים  
 נקוב  
 80 A זרם  
 AC מתח הפעלה (Ue) 415 V

מאפיינים חשמליים	מאפיינים מכניים		
סטנדרט	EN 60947-3	משך חיים מכניים	20.000
בידוד נקוב מתח (Ui)	500 V	מברג מומלץ	Philips
מתקף נקוב מתח עמידה (Uimp)	4 kV	מומנט הידוק נקוב	2.5 Nm
דרגת נקוב (Hz)	50/60 Hz	קטע כבל קשיח מרבי	16x3x1.6 מ"מ - לכל היותר 2x25 מ"מ - לכל היותר 1x50 מ"מ לכל היותר
שימוש קטגוריה	AC-22A	לכל השטח חתך מרבי של כבלים גמישים	16x1x1.6 מ"מ - לכל היותר 2x35 מ"מ - לכל היותר 1x70 מ"מ
זרם עמידות נקוב לטווח קצר למשך שנייה 1 (Icw)	96 A	IP דרגה	IP20
פיזור הספק לכל קוטב	3,2 W	פועל טמפרטורה	-5°C ÷ +40°C
עמידות חשמלית	3.000 תמרונים	טרופיקליזציה	UR 95% ÷ 55°C
-	-	במורד הזרם/אספקת חשמל במעלה	ק
-	-	דו-חיבור (כבל + מסרקי מזלג)	ק (במורד הזרם בלבד)
-	-	ניתן לנעילה	מ'

### DIMENSIONAL





Product Data Sheet

GW96177

90 AM קו מוצרי

STANDARDS/APPROVALS

