



Switch disconnector תיאור
 90AM רכיב קו מוצרים
 2P מס' של קטבים
 נקוב
 80 A זרם
 AC Rated operational voltage (Ue) 415 V

ELECTRICAL CHARACTERISTICS

סטנדרט
 בידוד נקוב
 מתח (Ui)
 מתקף נקוב מתח עמידה
 (Uimp)
 נקוב תדר
 שימוש
 קטגוריה
 Rated short-time withstand current for 1s (Icw)

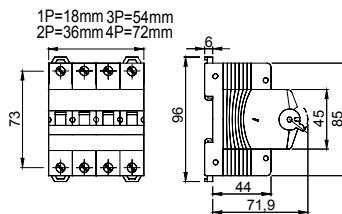
EN 60947-3
 500 V
 4 kV
 50/60 Hz
 AC-22A
 960 A

MECHANICAL CHARACTERISTICS

Mechanical life
 Screwdriver suggested
 מומנט הידוק נקוב
 Max rigid cable section
 שטח חתך מרבי של כבלים גמישים
 IP
 דרגה
 פועל טמפרטורה
 Tropicalization
 Upline/downline power supply
 Biconnection (cable + fork combs)
 ניתן לנעילה

20.000 maneuvers
 Philips
 2.5 Nm
 $\leq 1 \times 50 \text{ mm}^2 - \leq 2 \times 25 \text{ mm}^2 - \leq 3 \times 16 \text{ mm}^2$
 $\leq 1 \times 70 \text{ mm}^2 - \leq 2 \times 35 \text{ mm}^2 - \leq 1 \times 16 + 2 \times 25 \text{ mm}^2$
 IP20
 $-5^\circ\text{C} + +40^\circ\text{C}$
 55°C - UR 95%
 Yes
 Yes (downstream only)
 om'

DIMENSIONAL



STANDARDS/APPROVALS

