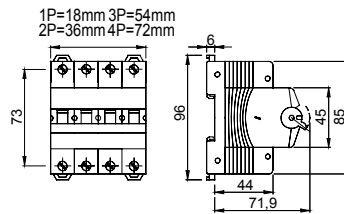




תיאור מנתק בעומס
 90AM רכיב קו מוצרים
 1P מס' של קטבים
 נקוב
 זרם 125 A
 AC מתח הפעלה (Ue) 240 V

מאפיינים חשמליים	מאפיינים מכניים		
סטנדרט	EN 60947-3	משך חיים מכניים	20.000
בידוד נקוב מתח (Ui)	500 V	מברג מומלץ	Philips
מתקף נקוב מתח עמידה (Uimp)	4 kV	מומנט הידוק נקוב	2.5 Nm
דרגת נקוב תדר (Hz)	50/60 Hz	קטע כבל קשיח מרבי	16x3x1mm ² - לכל היותר 2x25mm ² מ"ר - לכל היותר 1x50mm ² לכל היותר מ"ר
שימוש קטגוריה	AC-22A	לכל השטח חתך מרבי של כבלים גמישים	16x1x1mm ² - לכל היותר 2x35mm ² מ"ר - לכל היותר 1x70mm ² לכל השטח חתך מרבי של כבלים גמישים מ"ר 2x25mm ²
זרם עמידות נקוב לטווח קצר למשך שנייה 1 (Icw)	1.500 A	IP דרגה	IP20
פיזור הספק לכל קוטב	6W	פועל טמפרטורה	-5°C ÷ +40°C
עמידות חשמלית	2.000 תמרונים	טרופיקליזציה	UR 95% ÷ 55°C
-	-	במורד הזרם/אספקת חשמל במעלה	ק
-	-	דו-חיבור (כבל + מסרקי מזלג)	ק (במורד הזרם בלבד)
-	-	ניתן לנעילה	מ'

DIMENSIONAL





Product Data Sheet

GW96149

90 AM קו מוצרי

STANDARDS/APPROVALS

